

# Alcaldía Azcapotzalco

## Dirección Ejecutiva de la Unidad de Gestión Integral de Riesgo y Protección Civil



### Colonias colindantes

Norte: Col. San Pedro Xalpa y Col. San Pablo Cahualtongo  
Sur: Col. Santiago Ahuizotla y Col. San Miguel Amanita  
Este: Col. Santa Lucía  
Oeste: Col. Santiago Ahuizotla

### Legenda

Colonia San Antonio



## Martes Vecinal

Inicio del recorrido:  
Calle Campo Fortuna  
Nacional y Av. Tezozomoc  
Col. San Antonio,  
Azcapotzalco, Ciudad de  
México  
Martes 20 de junio 2020  
09:00 horas



Para consultar información relacionada con  
tu colonia Ingresar al siguiente QR



<https://azcapotzalco.cdmx.gob.mx/proteccion-civil/>

## COLONIA SAN ANTONIO, AZCAPOTZALCO, CIUDAD DE MÉXICO

Población total: 4,047

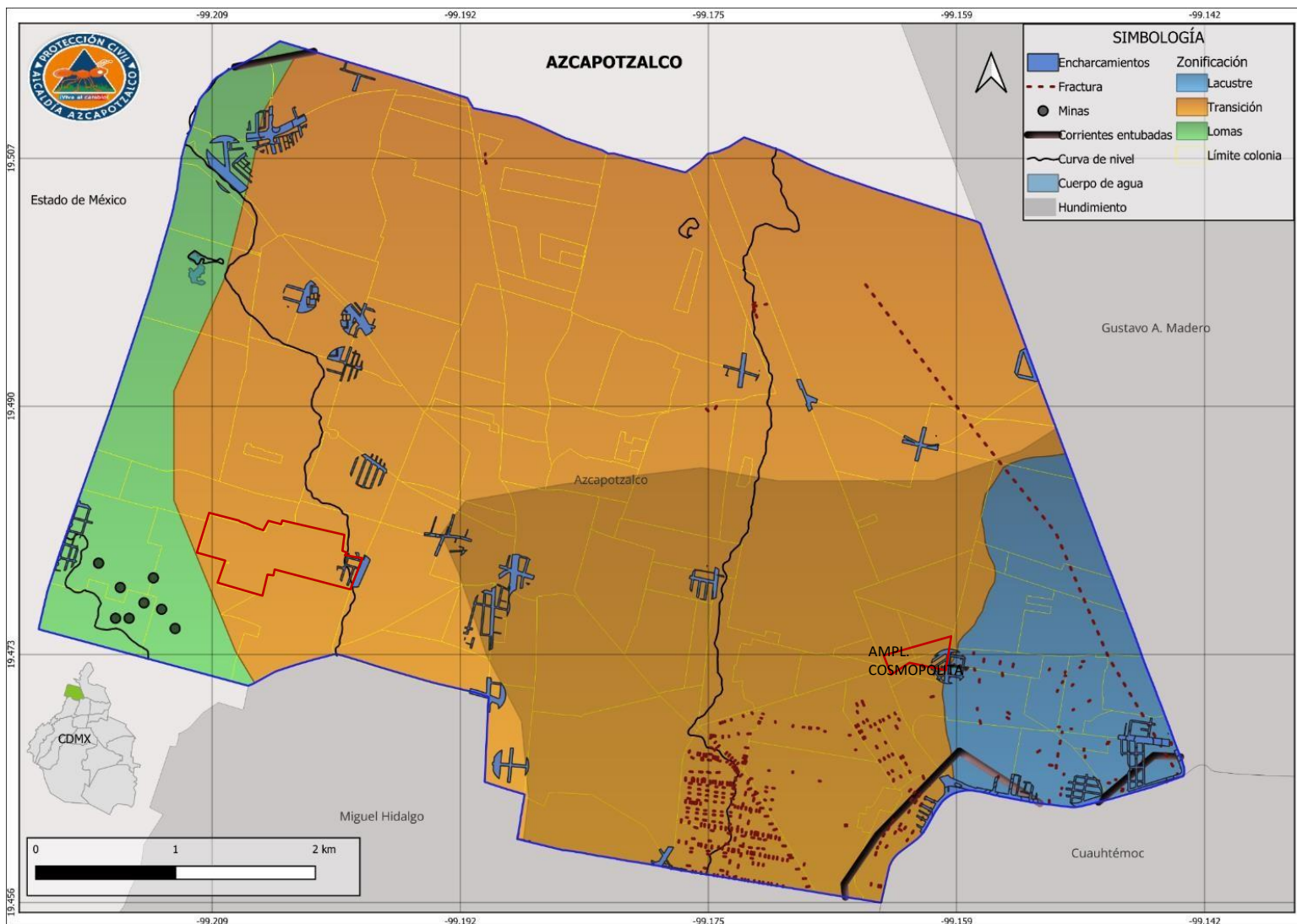
Viviendas totales: 1,282

Fuente: INEGI. Censo de población y vivienda 2020

Recorrido de la Alcaldesa Maestra Margarita Saldaña Hernández.

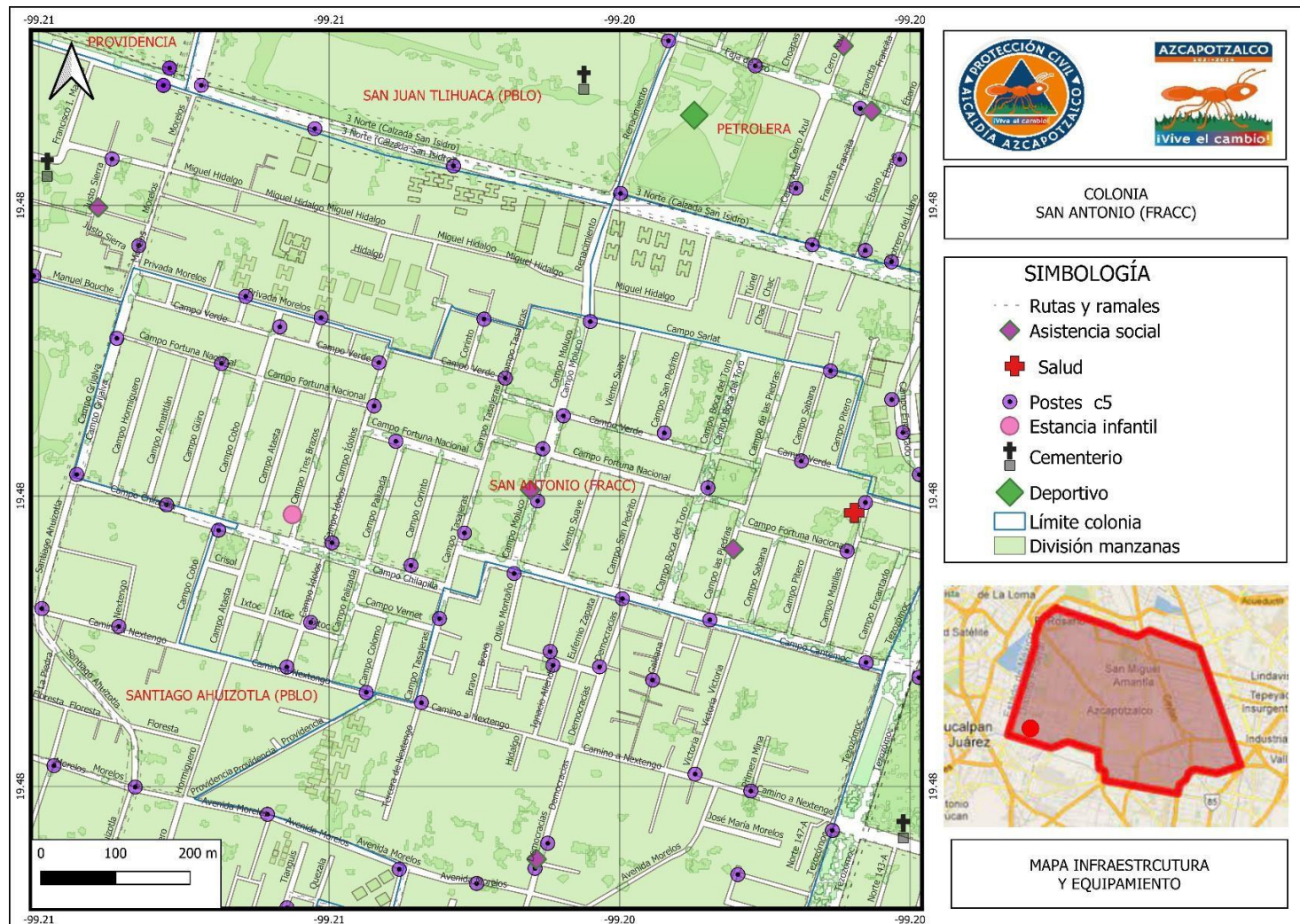
# Alcaldía Azcapotzalco

## Dirección Ejecutiva de la Unidad de Gestión Integral de Riesgo y Protección Civil



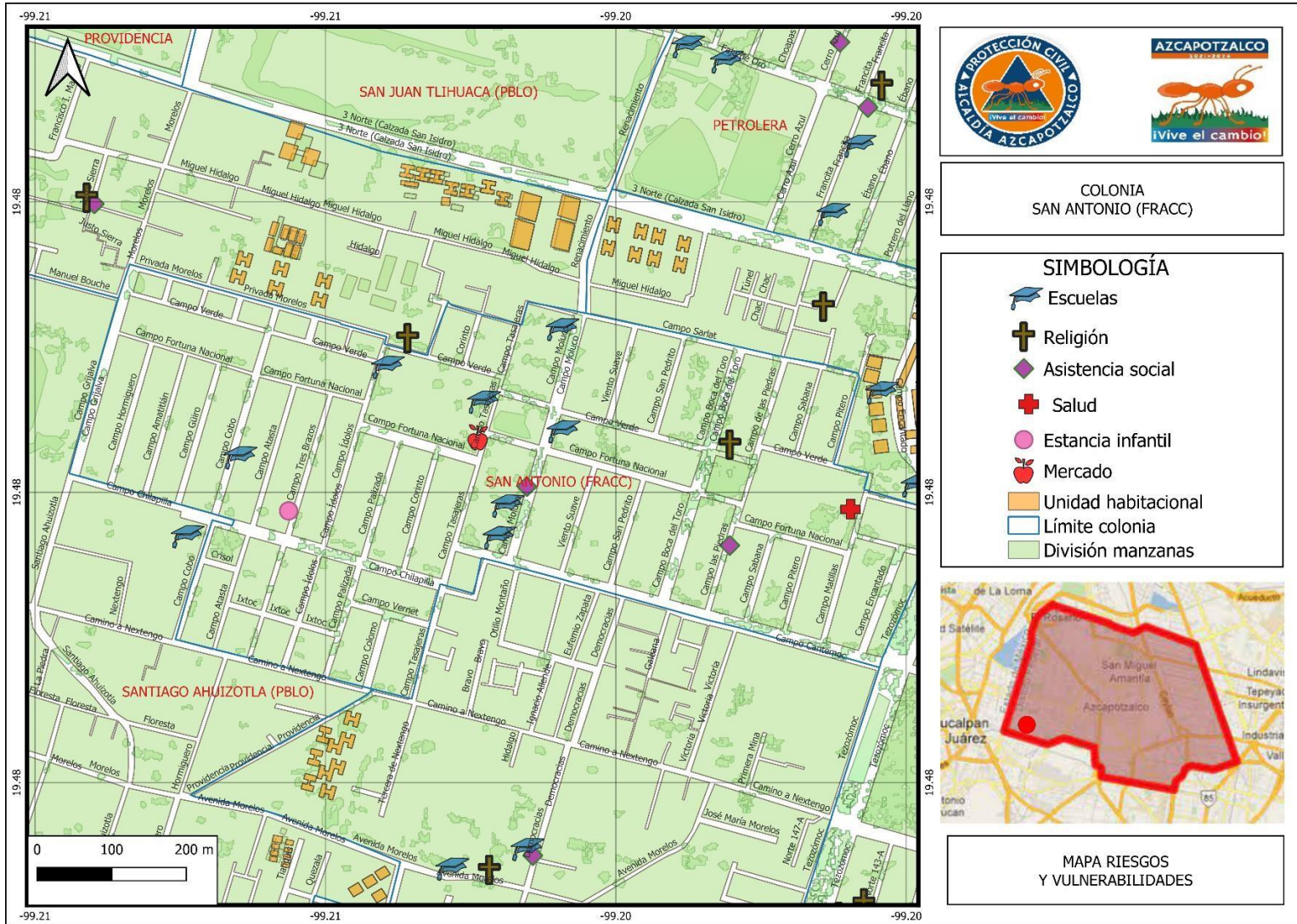
# Alcaldía Azcapotzalco

## Dirección Ejecutiva de la Unidad de Gestión Integral de Riesgo y Protección Civil



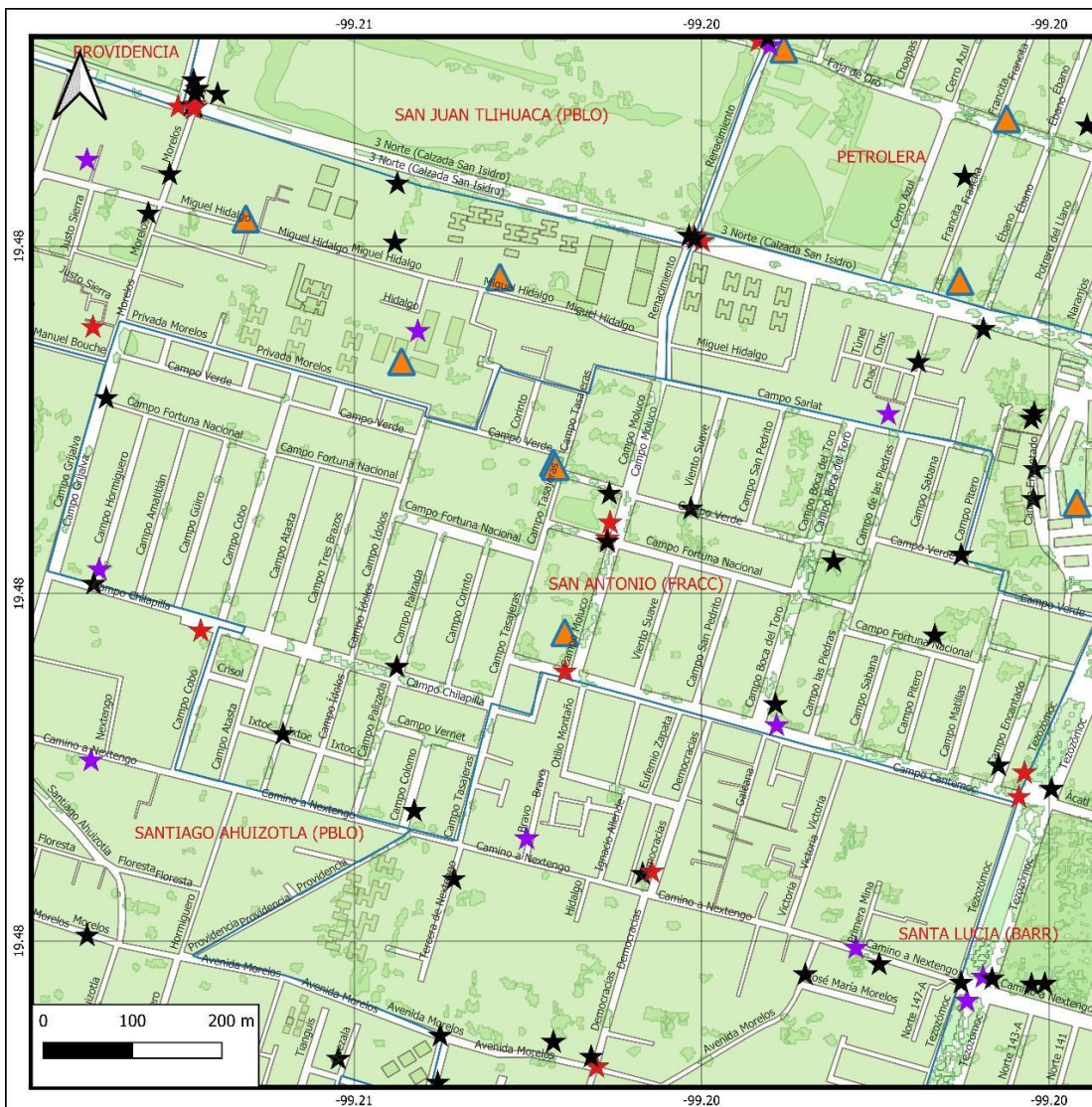
# Alcaldía Azcapotzalco

## Dirección Ejecutiva de la Unidad de Gestión Integral de Riesgo y Protección Civil



# Alcaldía Azcapotzalco

## Dirección Ejecutiva de la Unidad de Gestión Integral de Riesgo y Protección Civil



COLONIA  
SAN ANTONIO (FRACC)

- SIMBOLOGÍA**
- Incidentes urbanos
  - ★ Químico tecnológico
  - ★ Clínicos
  - ★ Socio organizativos
  - ▲ Revisiones técnicas
  - ▭ Límite colonia
  - ▭ División manzanas



MAPA REPORTES PROTECCIÓN CIVIL

Azcapotzalco, Ciudad de México 11 de febrero del 2023

# Alcaldía Azcapotzalco

## Dirección Ejecutiva de la Unidad de Gestión Integral de Riesgo y Protección Civil



### RIESGOS Y VULNERABILIDADES EN LA COLONIA

INMUEBLE	NOMBRE DEL SERVICIO	
ESCUELAS	DIURNA No 108 BERTRAND RUSSEL PETROLEOS MEXICANOS TECNICA 78 ENRIQUE ARTEAGA LUNA COLEGIO JUAN BOSCO	CHULAVETE EL NITO AGRARISTA REPUBLICA MEXICANA
RELIGIÓN	PARROQUIA DE SAN ANTONIO DE PADUA LA IGLESIA DE JESUCRISTO DE LOS SANTOS DE LOS ULTIMOS DIAS	
MERCADO PÚBLICO	JARDÍN FORTUNA NACIONAL	
ASISTENCIA SOCIAL	CENTRO DE SERVICIOS COMUNITARIOS SAN ANTONIO COMEDOR PUBLICO SAN ANTONIO	
SALUD	CENTRAL NORTE PETROLEOS MEXICANOS	

### DISTANCIA A SALUD Y BOMBEROS EN CASO DE EMERGENCIA

HOSPITALES	BOMBEROS
CENTRAL NORTE PETROLEOS MEXICANOS – ESTÁ EN LA COLONIA	CENTRAL DE BOMBEROS AZCAPOTZALCO – 2.5 KM

### RUTAS DE TRANSPORTE

AZCAPOTZALCO - SAN PEDRO	METRO CUITLÁHUAC- HOSPITAL PEMEX / UNIDAD HABITACIONAL PETROLEROS
--------------------------	---

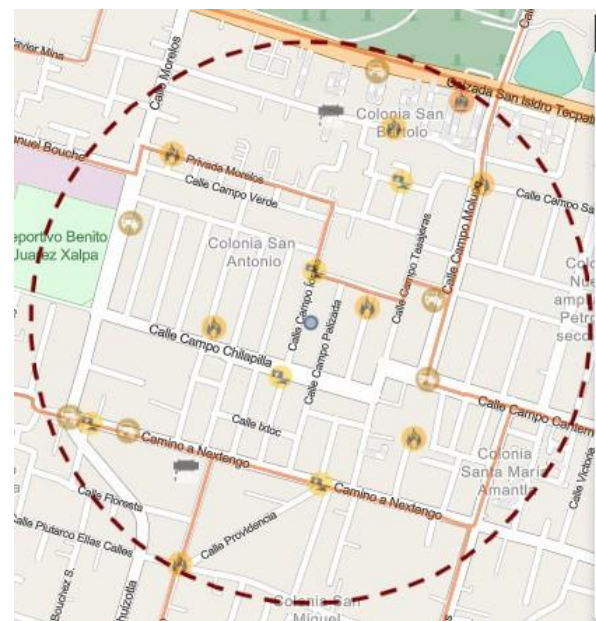
### REVISIONES TÉCNICAS REALIZADAS EN LA COLONIA EN 2023

INMUEBLE	CALLE_Y_NU	COLONIA	FECHA_REV	RIESGO	AFECTACION	MOTIVO
ESCUELA	CAMPO VERDE S/N	SAN ANTONIO	26/02/2023	MEDIO		
ESCUELA PRIMARIA	TASAJEROS S/N	SAN ANTONIO	08/05/2023	BAJO	REUBICAIÓN DE PUNTO DE REUNION, BARDA EN RIESGO,	COLOCACION DE ARCOTECHOS, FALTA DE MANTENIMIENTO
ESCUELA PRIMARIA	CAMPO MALUCO S/N	SAN ANTONIO	08/05/2023	BAJO	REUBICACION DE PUNTO DE REUNION	COLOCACION DE ARCOTECHOS

**Alcaldía Azcapotzalco** Azcapotzalco, Ciudad de México 11 de febrero del 2023  
**Dirección Ejecutiva de la Unidad de Gestión Integral de Riesgo y Protección Civil**



FECHA	DESCRIPCIO	DETALLES	CALLE_Y_NU	COLONIA	LESIONADOS	FALLECIDOS
16/01/2023	ACCIDENTES EN VEHÍCULOS PARTICULARES	LESIONADO POR CHOQUE	CAMPO MOLUCO Y CAMPO FORTUNA	SAN ANTONIO	1	0
30/01/2023	CAÍDA DE ÁRBOLES Y/O RAMAS	RAMA CAIDA	CAMPO VERDE Y CAMPO VIENTO SUAVE	SAN ANTONIO	0	0
27/02/2023	CABLES CAÍDOS	CABLES CAIDOS	CAMPO MOLUCO	PETROLERA	0	0
27/03/2023	CAÍDA DE ÁRBOLES Y/O RAMAS	ARBOL EN RIESGO	CAMPO TRES BRAZOS Y IXTOC	SAN ANTONIO	0	0
28/03/2023	FUGA EN CILINDROS PORTÁTILES DE GAS L.P.	FUGA DE GAS	CAMPO HORMIGUERO Y CAMPO CHILAPILLA	SAN ANTONIO	0	0
15/04/2023	ACCIDENTES EN VEHÍCULOS PARTICULARES	MOTOCICLISTA ACCIDENTADO	CAMPO CANTEMOC Y CAMPO MOLUCO	SAN ANTONIO	1	0
21/04/2023	CAÍDA DE ÁRBOLES Y/O RAMAS	ARBOL CAIDO	CAMPO VERDE Y CAMPO MOLUCO	SAN ANTONIO	0	0
02/05/2023	INCENDIO EN VEHÍCULOS PARTICULARES	INCENDIO DE VEHICULO	CAMPO CANTEMOC	SAN ANTONIO	0	0



Análisis		
REUSE - Derrames	6	
REUSE - Explosiones	1	
REUSE - Incendios Urbanos	7	
REUSE - Plaga	No presenta	
REUSE - Accidentes	7	
REUSE - Actos de Sabotaje o Terrorismo	No presenta	
REUSE - Interrupción de servicios vitales y sistemas estratégicos	2	
REUSE - Inundación	No presenta	
REUSE - Concentraciones Masivas de Población	No presenta	

**ANÁLISIS EN EL ATLAS DE RIESGOS DE LA CIUDAD DE MÉXICO- ZONIFICACIÓN GEOTÉCNICA**

**ZONA I. FIRME O DE LOMAS:** LOCALIZADA EN LAS PARTES MÁS ALTAS DE LA CUENCA DEL VALLE, ESTÁ FORMADA POR SUELOS DE ALTA RESISTENCIA Y POCO COMPRESIBLES.

**ZONA II. TRANSICIÓN.** EN LA QUE LOS DEPÓSITOS PROFUNDOS SE ENCUENTRAN A 20 M DE PROFUNDIDAD, O MENOS, Y QUE ESTÁ CONSTITUIDA PREDOMINANTEMENTE POR ESTRATOS ARENOSOS Y LIMO ARENOSOS INTERCALADOS CON CAPAS DE ARCILLA LACUSTRE; EL ESPESOR DE ÉSTAS ES VARIABLE ENTRE DECENAS DE CENTÍMETROS Y POCOS METRO