

COLONIA SANTA APOLONIA- CIUDAD DE MÉXICO

POBLACIÓN TOTAL 4,172

VIVIENDAS TOTALES 1,498

FUENTE: censo de población y vivienda 2020. INEGI



Para consultar información relacionada con tu colonia Ingresar al siguiente QR



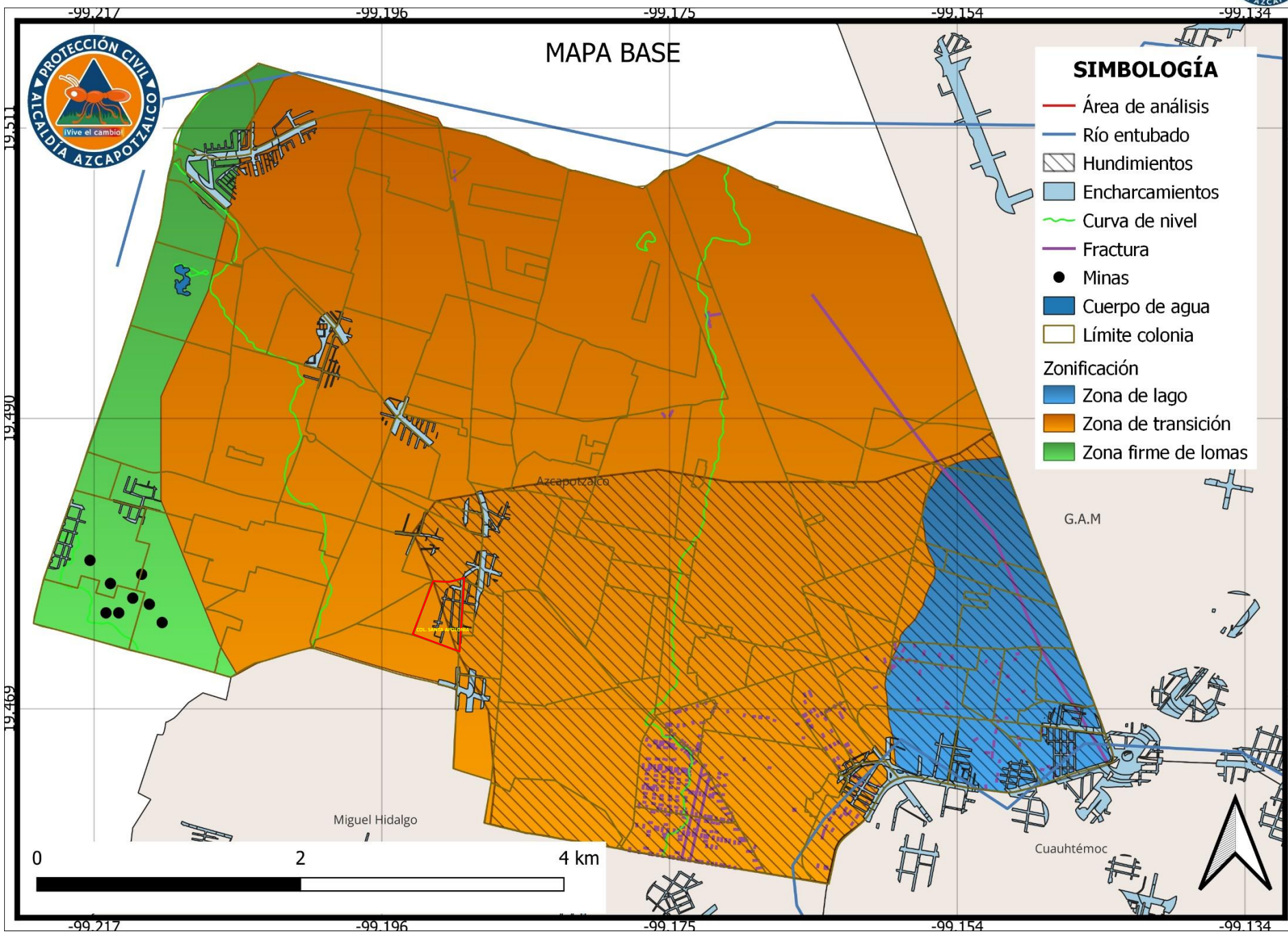
<https://azcapotzalco.cdmx.gob.mx/proteccion-civil/>

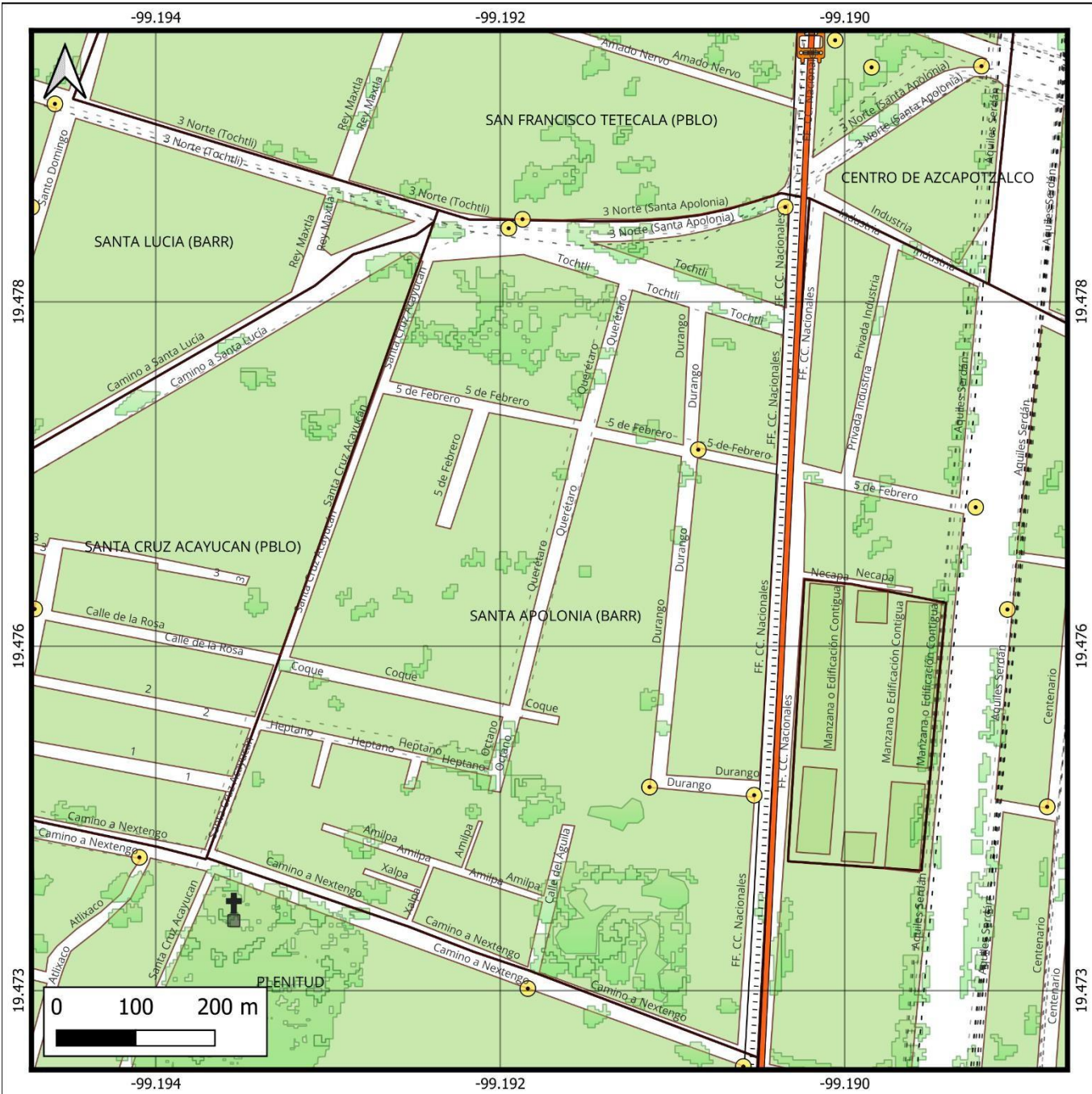


MAPA BASE

SIMBOLOGÍA

- Área de análisis
- Río entubado
- Hundimientos
- Encharcamientos
- Curva de nivel
- Fractura
- Minas
- Cuerpo de agua
- Límite colonia
- Zonificación
- Zona de lago
- Zona de transición
- Zona firme de lomas





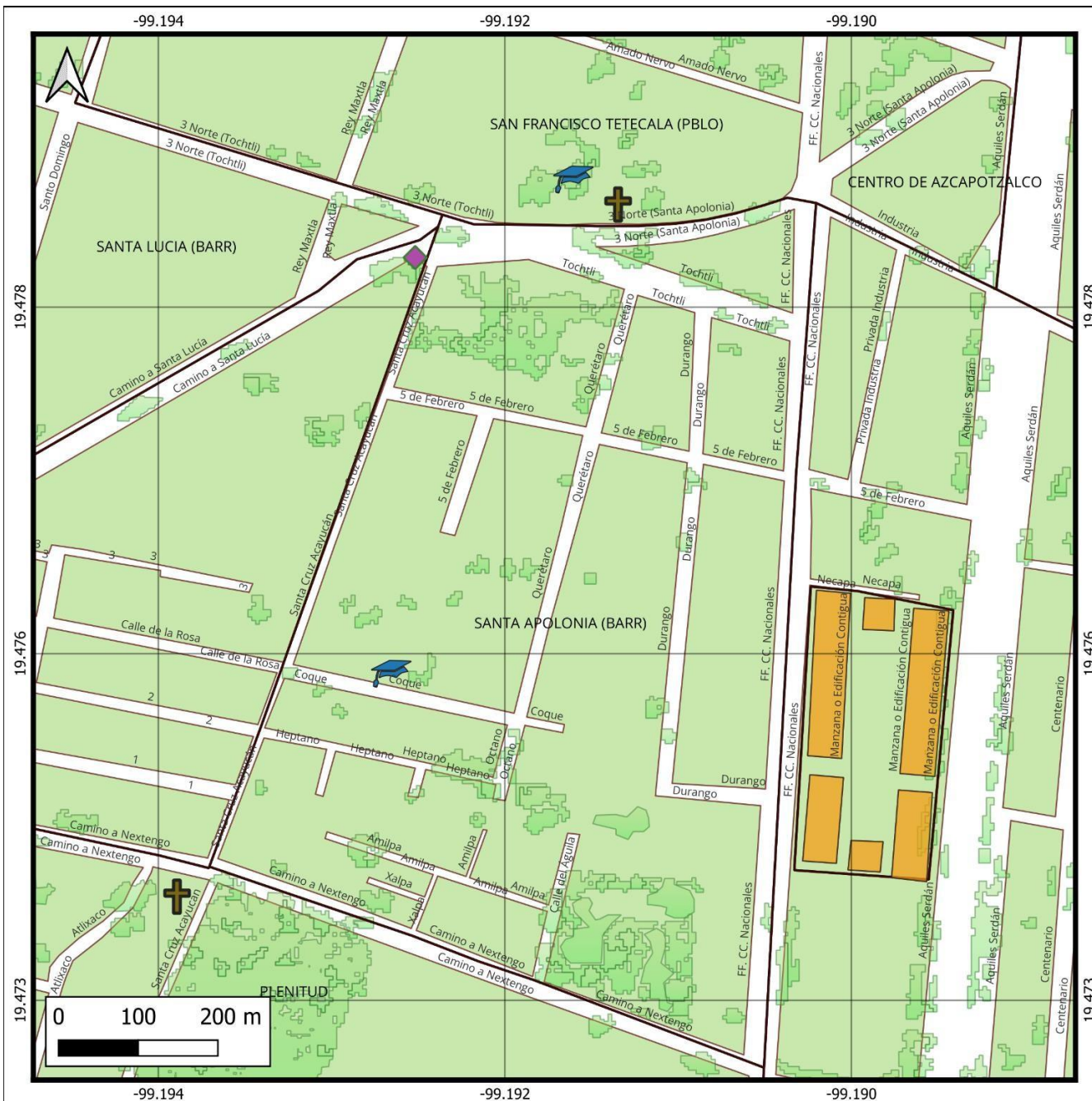
COLONIA SANTA APOLONIA

SIMBOLOGÍA

- STC Metro Línea 7
- El Rosario - Barranca del Muerto
- Metro Camarones
- Panteón Santa Cruz Acayucan
- Postes c5
- Via ferrea
- Rutas y ramales
- Límite colonia
- División manzanas



MAPA INFRAESTRUCTURA Y EQUIPAMIENTO



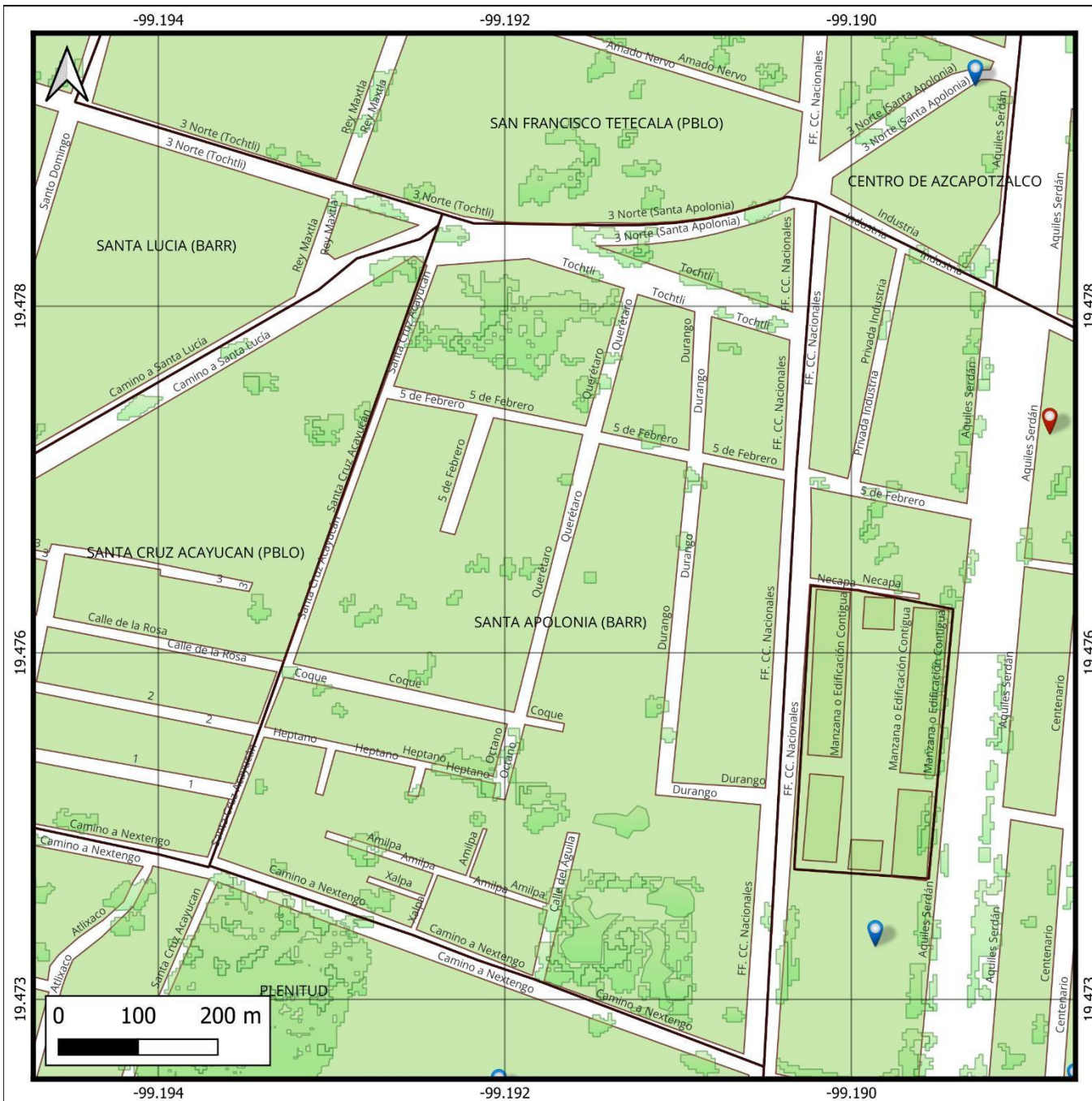
COLONIA SANTA APOLONIA

SIMBOLOGÍA

-  Escuelas
-  Religión
-  Asistencia social
-  Unidad habitacional
-  Límite colonia
-  División manzanas



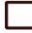



MAPA AGENTES EXPUESTOS



COLONIA SANTA APOLONIA

SIMBOLOGÍA

-  Incidentes urbanos
-  PIPC vigente
-  Límite colonia
-  División manzanas



MAPA REPORTES PROTECCIÓN CIVIL



SISTEMAS EXPUESTOS

INMUEBLE	NOMBRE DEL SERVICIO
ESCUELAS	PRIMARIA COLEGIO BRITANIA
RELIGIÓN	PARROQUIA SANTA APOLONIA TEZCOLCO PARROQUIA SANTA CRUZ ACAYUCAN
ASISTENCIA SOCIAL	CASA HOGAR ANAR MEXICO, I.A.P.

RAMALES

AZCAPOTZALCO - SAN PEDRO RUTA 1 001 NORTE 172 - PANTEON SAN ISIDRO MICROS RUTA 23 023 SAN PEDRO XALPA AZCAPOTZALCO, PANTACO

AGENTES REGULADORES

HOSPITALES	BOMBEROS
CENTRAL NORTE PETROLEOS MEXICANOS 0.4 KM	CENTRAL DE BOMBEROS AZCAPOTZALCO – 1.8 KM

PIPC REGISTRADO-VIGENTE

NO HAY REGSITROS EN 2023 EN LA COLONIA
--

REVISIONES TECNICAS

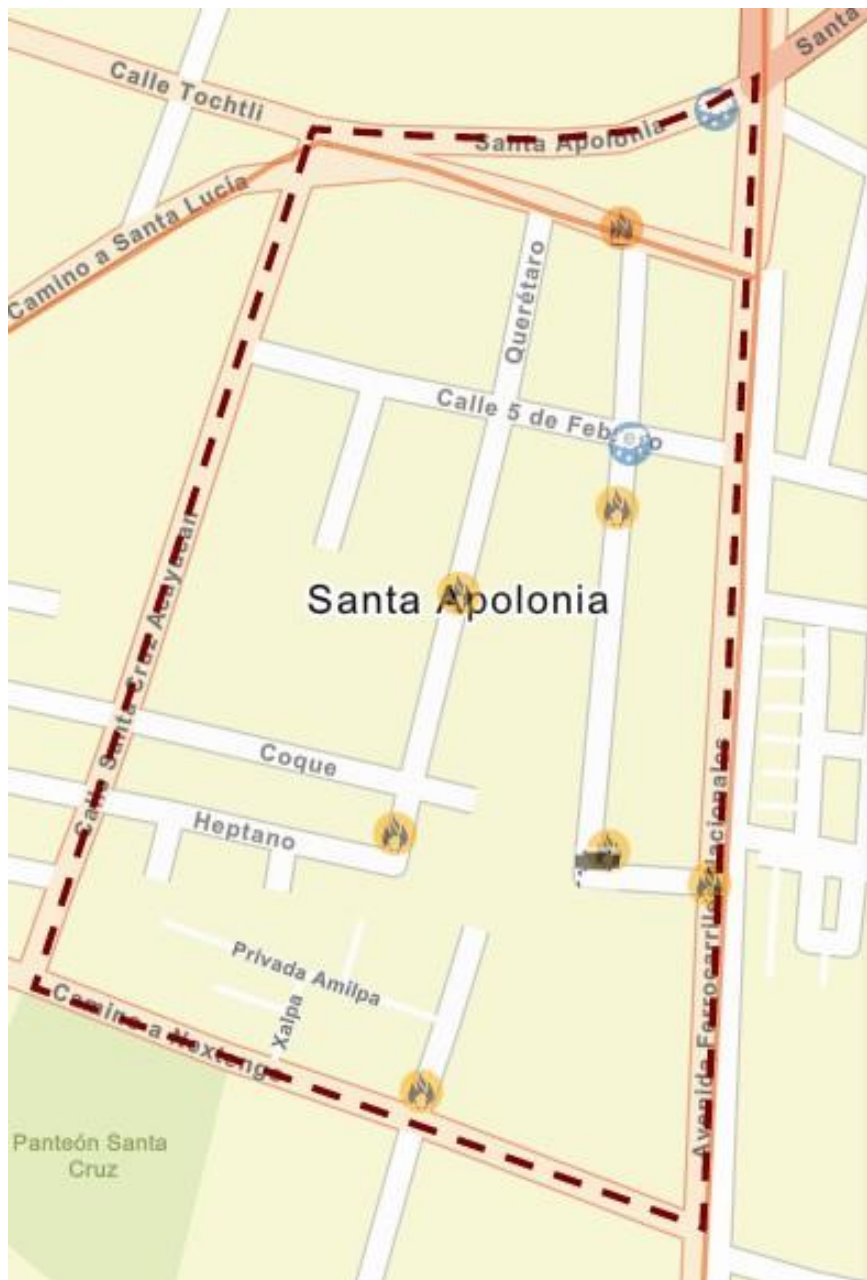
SOLICITUD	TIPO DE INMUEBLE	CALLE Y NO	COLONIA	FECHA DE REVISIÓN	ESTATUS
NO HAY REGISTROS EN 2023 EN LA COLONIA					

INCIDENTES URBANOS

NO HAY REGISTROS EN 2023 EN LA COLONIA
--

ANÁLISIS EN EL ATLAS DE RIESGOS DE LA CIUDAD DE MÉXICO- ZONIFICACIÓN GEOTÉCNICA

ZONA II. TRANSICIÓN. EN LA QUE LOS DEPÓSITOS PROFUNDOS SE ENCUENTRAN A 20 M DE PROFUNDIDAD, O MENOS, Y QUE ESTÁ CONSTITUIDA PREDOMINANTEMENTE POR ESTRATOS ARENOSOS Y LIMO ARENOSOS INTERCALADOS CON CAPAS DE ARCILLA LACUSTRE; EL ESPESOR DE ÉSTAS ES VARIABLE ENTRE DECENAS DE CENTÍMETROS Y POCOS METRO



Análisis		
REUSE - Derrames	No presenta	
REUSE - Explosiones	1	
REUSE - Incendios Urbanos	6	
REUSE - Plaga	No presenta	
REUSE - Accidentes	No presenta	
REUSE - Actos de Sabotaje o Terrorismo	No presenta	
REUSE - Interrupción de servicios vitales y sistemas estratégicos	1	
REUSE - Inundación	No presenta	
REUSE - Concentraciones Masivas de Población	No presenta	
REUSE - Granizo	2	
REUSE - Socavones	No presenta	