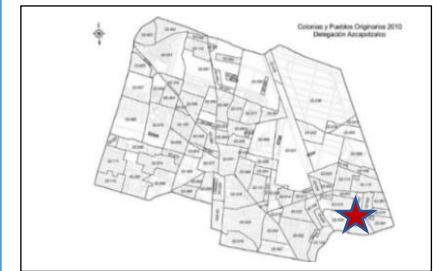


Martes Vecinal

Para consultar información relacionada con tu colonia Ingresar al siguiente QR



<https://azcapotzalco.cdmx.gob.mx/proteccion-civil/>



COLONIA PATRIMONIO FAMILIAR, AZCAPOTZALCO, CIUDAD DE MÉXICO

POBLACIÓN TOTAL: 928
VIVIENDAS TOTALES: 329
 FUENTE: censo de población y vivienda 2020.

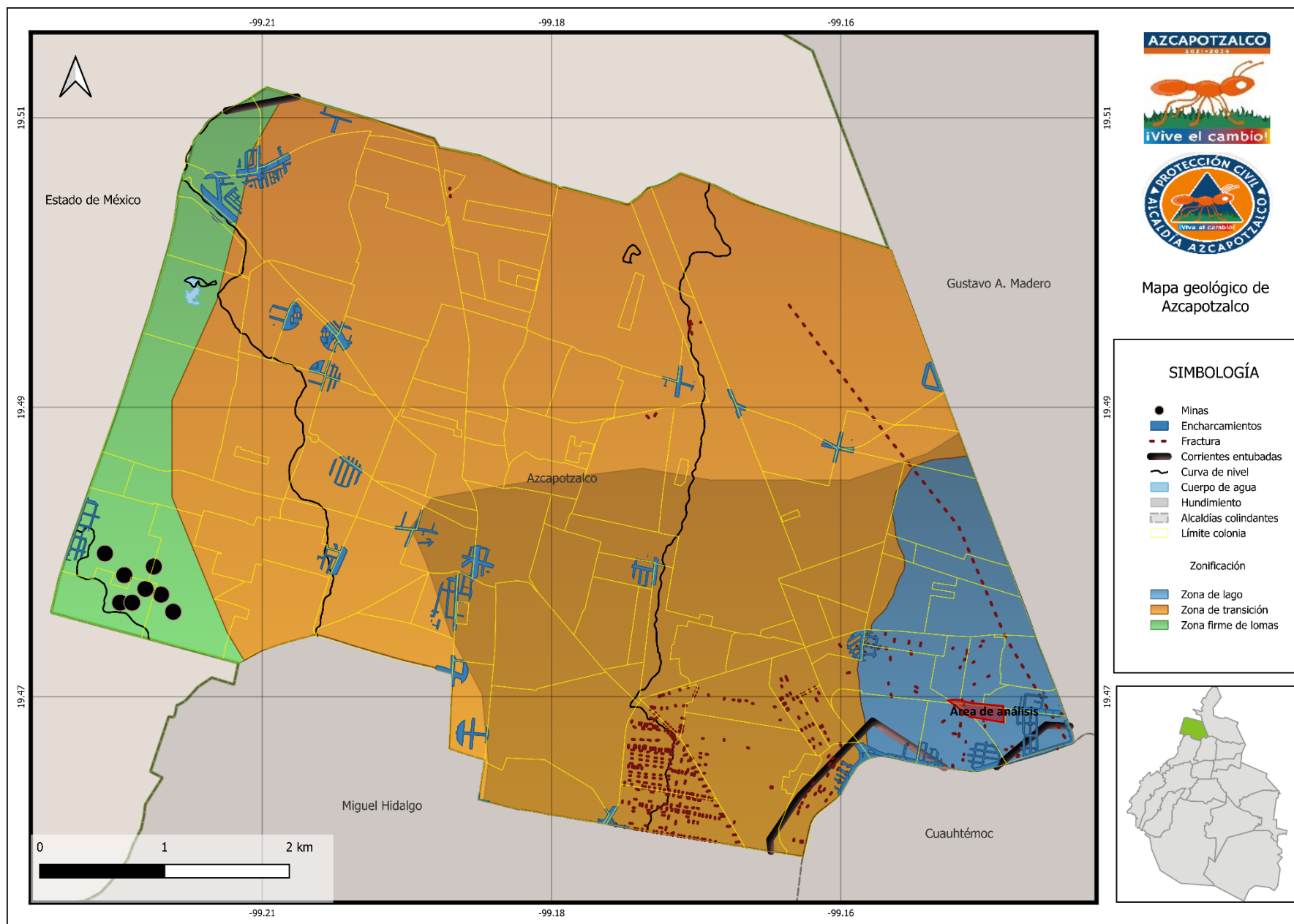
Recorrido de la alcaldesa Maestra Margarita Saldaña Hernández.

#MartesVecinal
AZCAPOTZALCO
 ¡Vive el cambio!
COL. PATRIMONIO FAMILIAR
INICIO DE RECORRIDO
 Calle Central con Calle Yara, San Benito, Ciudad de México
SECOM
 Calle Central con Calle Yara, San Benito, Ciudad de México
5 DE SEPTIEMBRE 2023 / 9:00 HRS.

Los martes... ¡son vecinales!
 Recuerda que en los #MartesVecinales, ¡todos y juntos! Camina, conoce y acércate a la Alcaldesa y su #TrenDeServicio para platicar de tu colonia y las necesidades que hay en ella.

#ViveElCambio
 @alcalde_azcapotzalco

Alcaldía Azcapotzalco
Dirección Ejecutiva de la Unidad de Gestión Integral de Riesgos y
Protección Civil



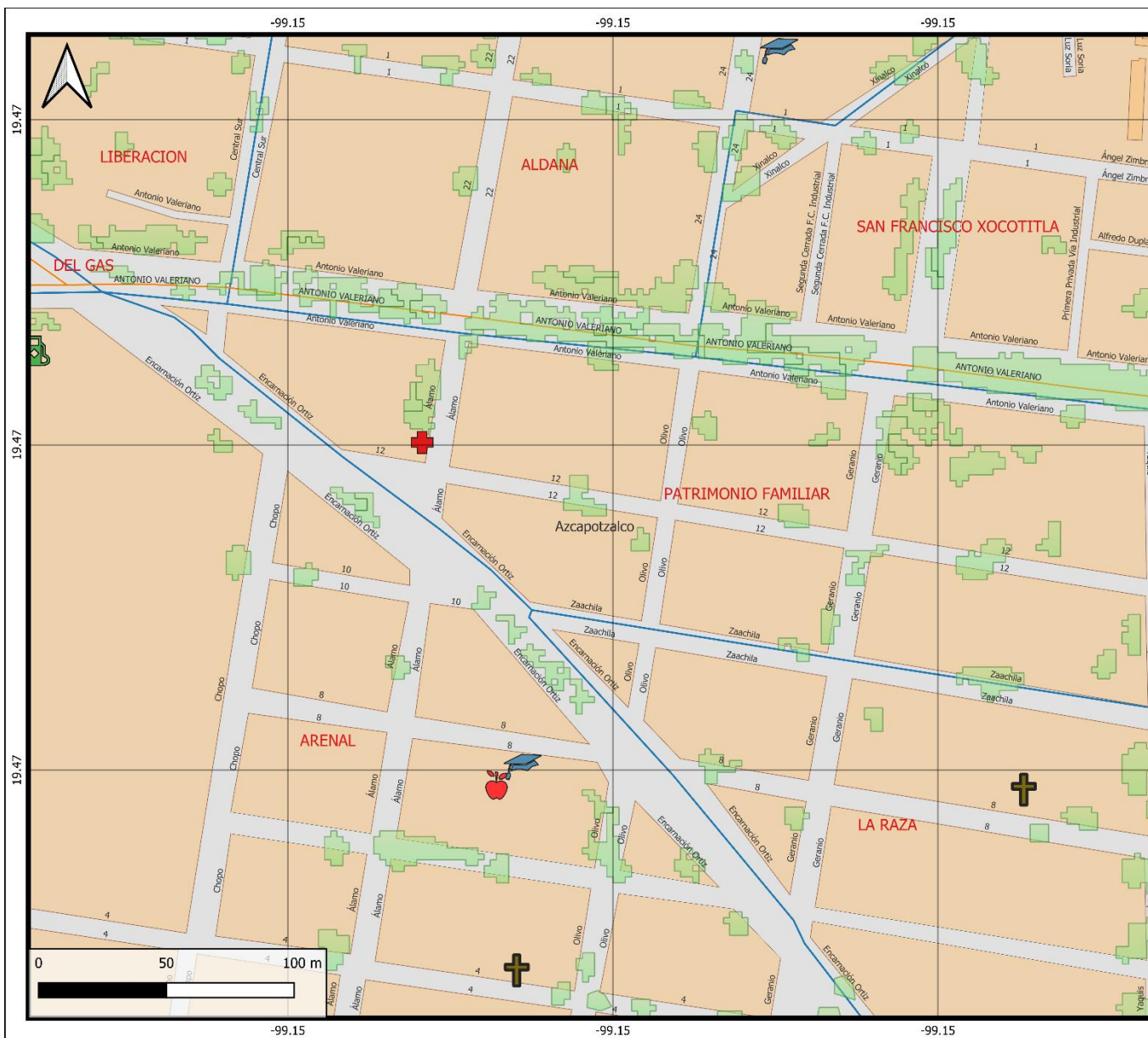


COLONIA
PATRIMONIO FAMILIAR

- SIMBOLOGÍA**
- Postes c5
 - Rutas y ramales
 - Via ferrea
 - Vías de comunicación
 - División manzanas
 - Límite colonia



MAPA INFRAESTRUCTURA
Y EQUIPAMIENTO

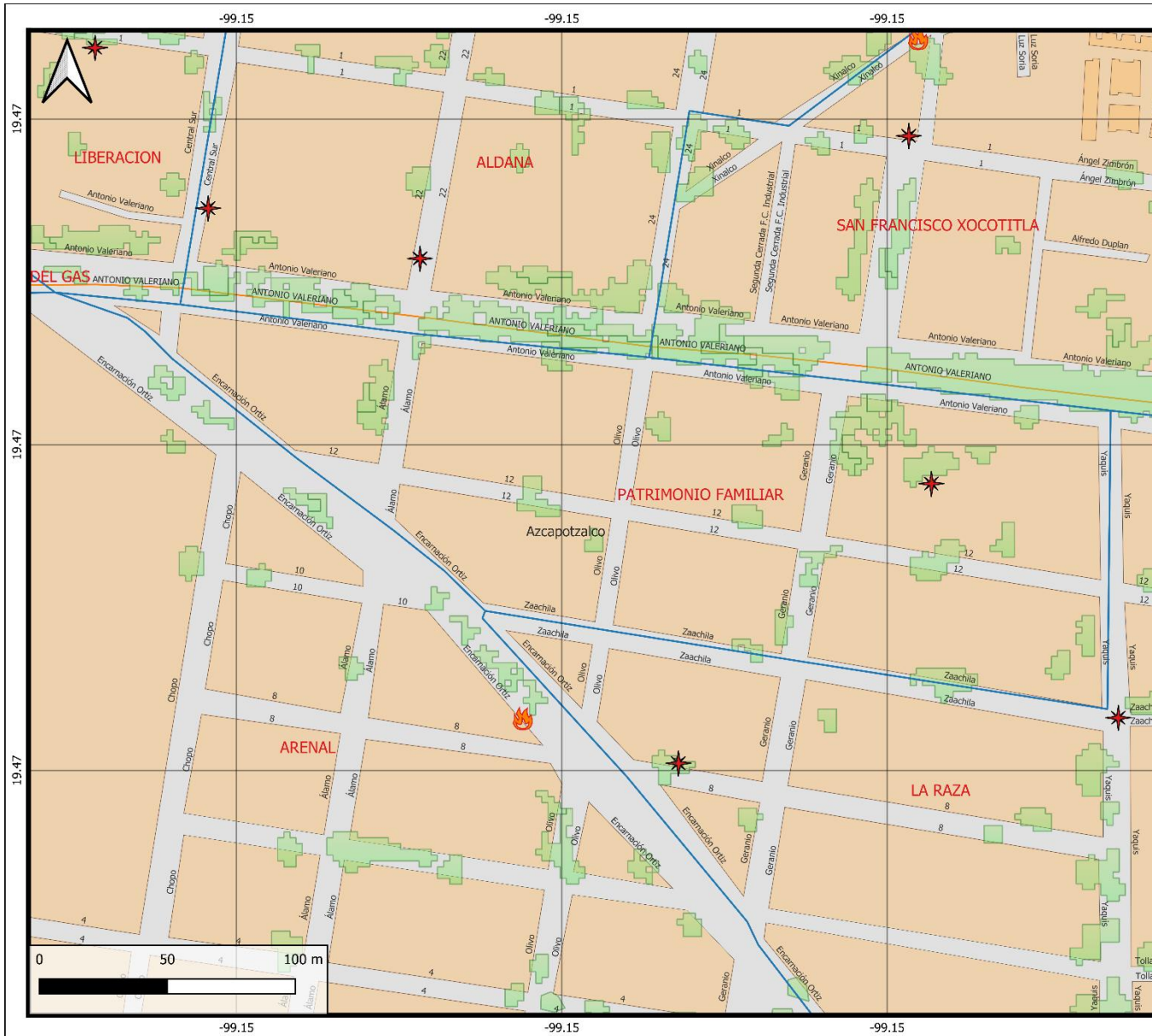


COLONIA
PATRIMONIO FAMILIAR

- SIMBOLOGÍA**
- Escuelas
 - Religión
 - Gasolinera
 - Mercado
 - Vías de comunicación
 - Límite colonia
 - División manzanas



MAPA RIESGOS Y
VULNERABILIDADES



COLONIA
PATRIMONIO FAMILIAR

SIMBOLOGÍA

Incidentes urbanos

- Incendio
- Clínicos / Urbanos
- Vías de comunicación
- División manzanas
- Límite colonia



MAPA REPORTES
PROTECCIÓN CIVIL

Alcaldía Azcapotzalco
Dirección Ejecutiva de la Unidad de Gestión Integral de Riesgos y
Protección Civil



RIESGOS Y VULNERABILIDADES EN LA COLONIA	
INMUEBLE	NOMBRE DEL SERVICIO
SALUD	CLÍNICA ÁLAMOS

RUTAS DE TRANSPORTE TERRESTRE	
AZCAPOTZALCO - LA RAZA	LA RAZA - CEYLAN - DEL HIERRO

DISTANCIA A HOSPITAL Y BOMBEROS	
HOSPITALES	BOMBEROS
CLÍNICA ÁLAMO-EN LA COLONIA	CENTRAL DE BOMBEROS AZCAPOTZALCO – 5.3 KM

INCIDENTES URBANOS RATENDIDOS POR PROTECCIÓN CIVIL EN LA COLONIA EN 2023						
FECHA	DESCRIPCIÓN	DETALLES	CALLE	COLONIA	LESIONADO	FALLECIDO
29/01/2023	SOLICITUD DE AMBULANCIA	MORDEDURA DE CAN	CALLE 12	PATRIMONIO FAMILIAR	1	0

