



COLONIA NUEVO SAN RAFAEL (BARRIO), AZCAPOTZALCO, CIUDAD DE MÉXICO

POBLACIÓN TOTAL: **2,550**
 VIVIENDAS TOTALES: **667**
 FUENTE: censo de población y vivienda 2020.

Recorrido de la alcaldesa Maestra Margarita Saldaña Hernández.

Martes Vecinal

Para consultar información relacionada con tu colonia ingresa al siguiente QR



<https://azcapotzalco.cdmx.gob.mx/proteccion-civil/>



Los martes... ¡son vecinales!
 Recuerda que en los #MartesVecinales, ¡todos y juntas! Camino, conoce y acercate a la Alcaldesa y su #FrenteDeServicio para platicar de tu colonia y las necesidades que hay en ella

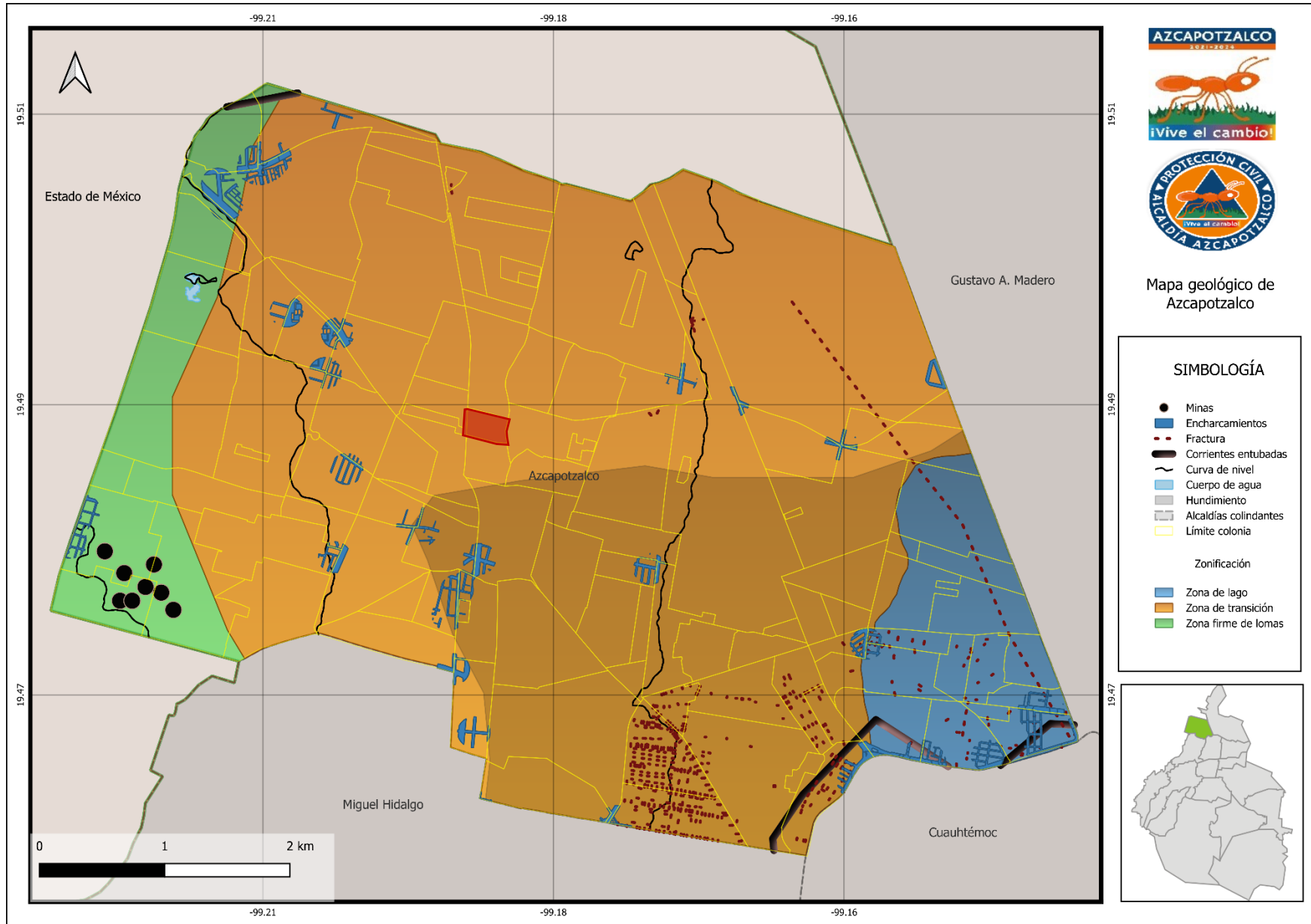
#ViveElCambio
 @alcaldia_azcapotzalco

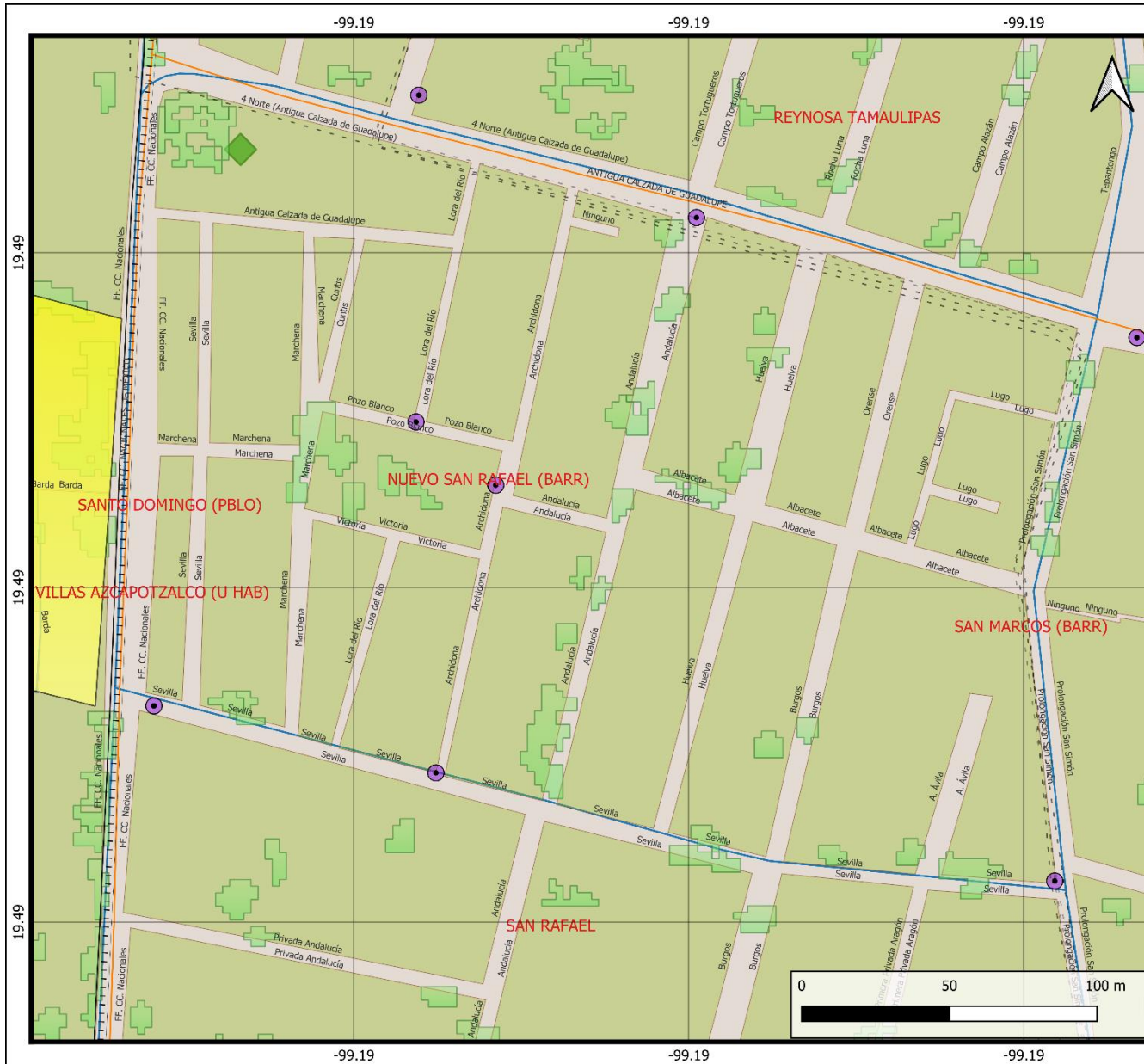


Mapa geológico de
Azcapotzalco

SIMBOLOGÍA

- Minas
 - Encharcamientos
 - - - Fractura
 - Corrientes entubadas
 - ~ Curva de nivel
 - Cuerpo de agua
 - Hundimiento
 - Alcaldías colindantes
 - Límite colonia
- Zonificación
- Zona de lago
 - Zona de transición
 - Zona firme de lomas





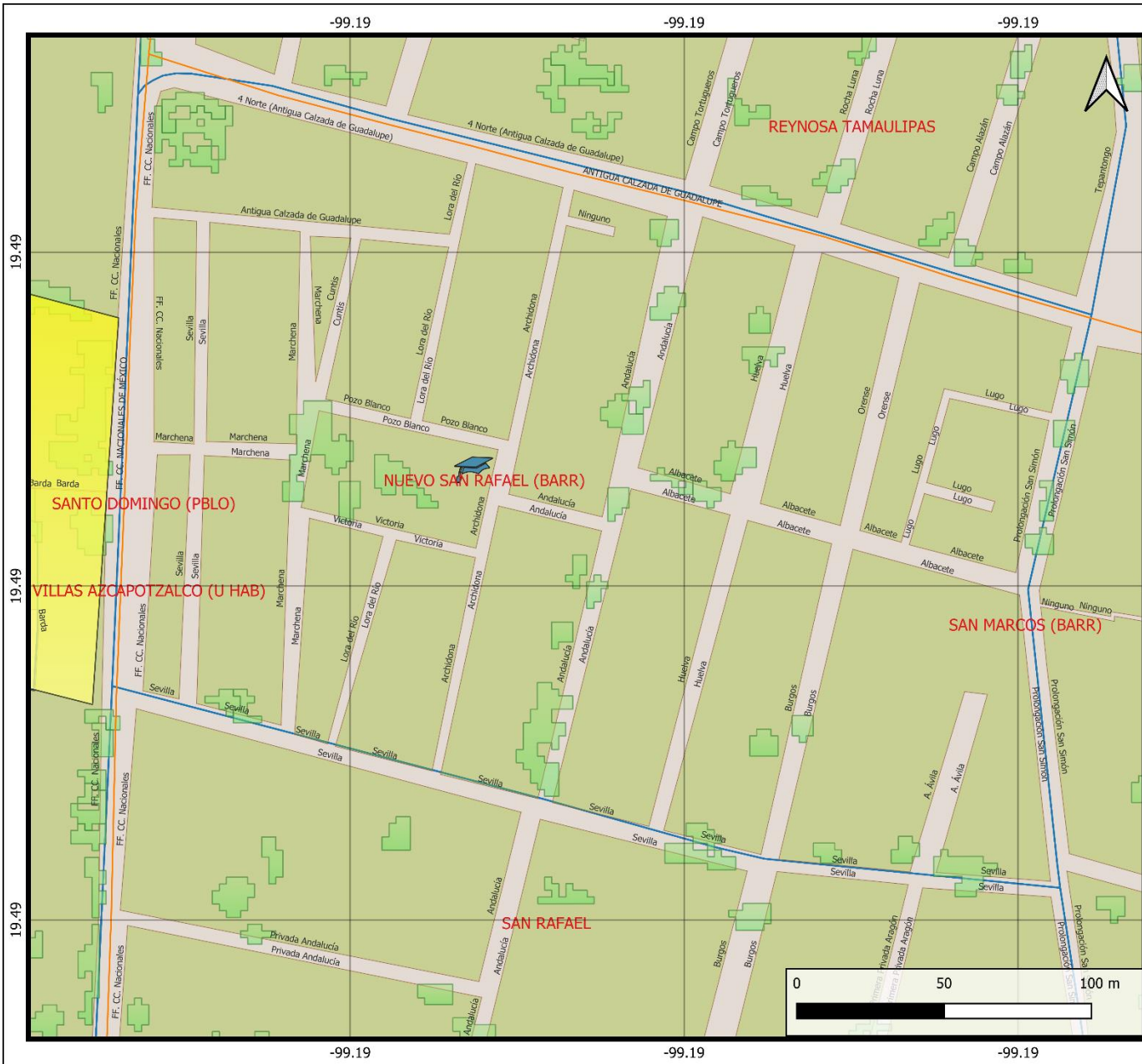
**COLONIA
 NUEVO SAN RAFAEL**

SIMBOLOGÍA

- - - Rutas y ramales
- ◆ Deportivo
- Postes c5
- ▬ Via ferrea
- Edificio público
- División manzanas
- Límite colonia



**MAPA INFRAESTRUCTURA
 Y EQUIPAMIENTO**



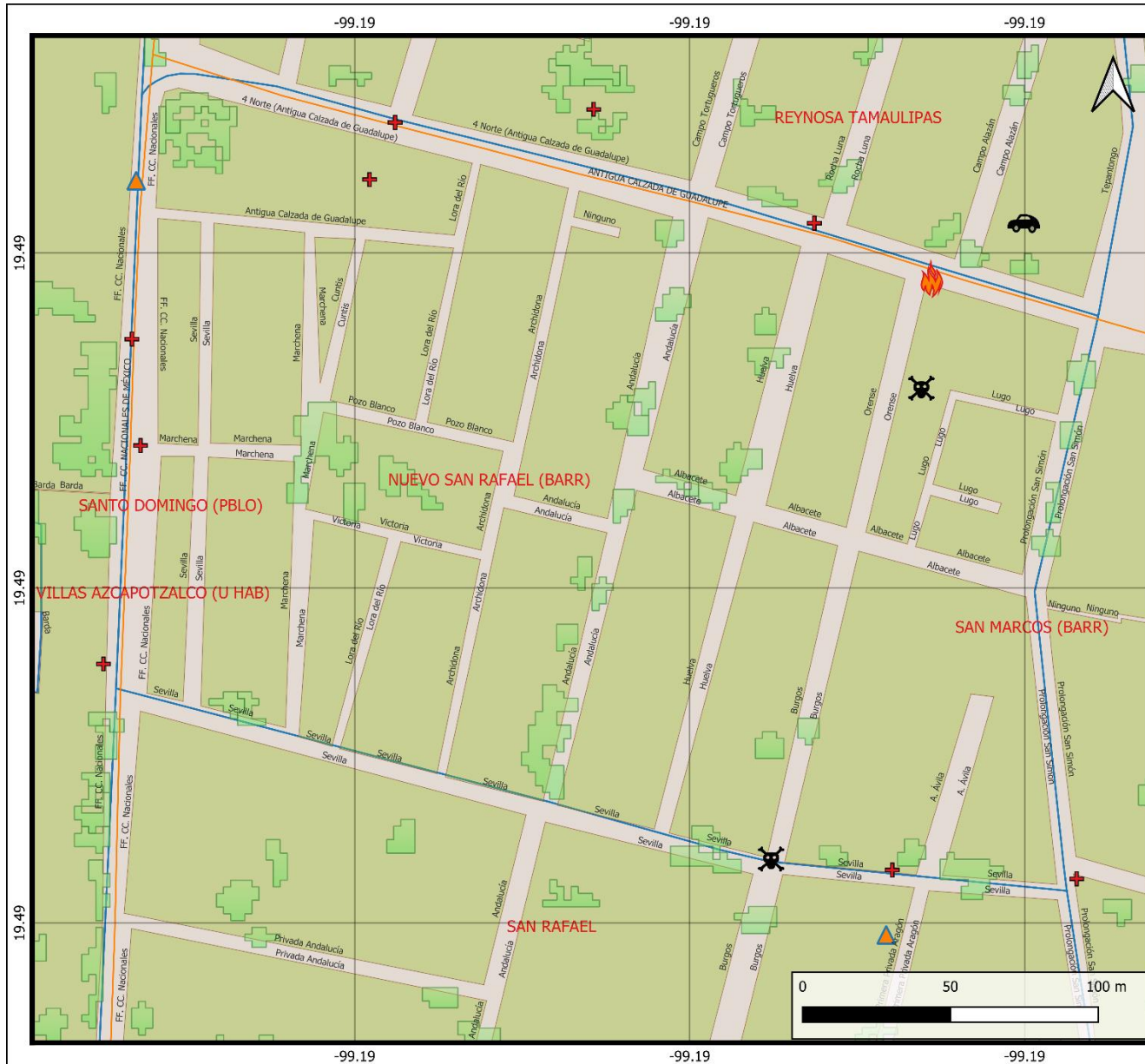
COLONIA
 NUEVO SAN RAFAEL

SIMBOLOGÍA

- Escuelas
- Deportivo
- Edificio público
- División manzanas
- Límite colonia



MAPA RIESGOS Y
 VULNERABILIDADES



**COLONIA
 NUEVO SAN RAFAEL**

- SIMBOLOGÍA**
- Revisión técnica
 - Incidentes urbanos
 - Accidente vial
 - Clínico
 - Fuga/Derrame
 - Incendio/Explosión
 - División manzanas
 - Límite colonia



**MAPA REPORTES
 PROTECCIÓN CIVIL**

RIESGOS Y VULNERABILIDADES EN LA COLONIA

INMUEBLE	NOMBRE DEL SERVICIO
ESCUELAS	PREESCOLAR TRABAJADORES PETROLEROS
DEPORTIVO	MÓDULO DEPORTIVO SAN RAFAEL

RUTAS DE TRANSPORTE TERRESTRE

ROSARIO-SAN PABLO-CARTONERA-CUITLÁHUAC METRO ROSARIO - METRO CUITLÁHUAC	METRO CUITLÁHUAC UNIDAD BIMBO POPOTLA - UNIDAD CTM - EL ROSARIO 2
--	--

DISTANCIAS A HOSPITAL Y BOMBREROS

HOSPITALES	BOMBREROS
HOSPITAL PEDIATRICO AZCAPOTZALCO – 600 METROS	CENTRAL DE BOMBREROS AZCAPOTZALCO – 600 METROS

INCIDENTES URBANOS ATENDIDOS POR PROTECCIÓN CIVIL EN LA COLONIA EN 2023

FECHA	DESCRIPCION	DETALLES	CALLE	COLONIA	LESIONADO	FALLECIDO
20/01/2023	SOLICITUD DE AMBULANCIA	VALORACIÓN MÉDICA	PRIMERA PRIVADA DE ARAGON	SAN RAFAEL	1	0
21/01/2023	FUGA DE GAS NATURAL EN TOMAS DOMICILIARIAS	FUGA DE GAS	ORENSE Y ANTIGUA CALZADA DE GUADALUPE	NUEVO SAN RAFAEL	0	0
29/01/2023	FUGA EN AUTOTANQUES DE GAS L.P.	FUGA DE GAS	BURGOS Y SEVILLA	SAN RAFAEL	0	0
26/02/2023	SOLICITUD DE AMBULANCIA	INCONSCIENTE	CALZADA DE GUADALUPE	SAN RAFAEL	1	0
22/06/2023	INCENDIO EN VEHICULOS PARTICULARES	INCENDIO DE MOTOCICLETA	ANTIGUA CALZ. DE GUADALUPE	SAN RAFAEL	0	0
13/07/2023	SOLICITUD DE AMBULANCIA	ENFERMO	FERROCARRILES NACIONALES Y SEVILLA	NUEVA SAN RAFAEL	1	0

ANÁLISIS EN EL ATLAS DE RIESGOS DE LA CIUDAD DE MÉXICO- ZONIFICACIÓN GEOTÉCNICA

ZONA II. TRANSICIÓN. EN LA QUE LOS DEPÓSITOS PROFUNDOS SE ENCUENTRAN A 20 M DE PROFUNDIDAD, O MENOS, Y QUE ESTÁ CONSTITUIDA PREDOMINANTEMENTE POR ESTRATOS ARENOSOS Y LIMO ARENOSOS INTERCALADOS CON CAPAS DE ARCILLA LACUSTRE; EL ESPESOR DE ÉSTAS ES VARIABLE ENTRE DECENAS DE CENTÍMETROS Y POCOS METRO

