



# COLONIA SANTA CATARINA, AZCAPOTZALCO, CIUDAD DE MÉXICO

## Colonia Santa Catarina, Azcapotzalco, Ciudad de México

POBLACIÓN TOTAL: **4,403**

VIVIENDAS TOTALES: **1,508**

FUENTE: censo de población y vivienda 2020.



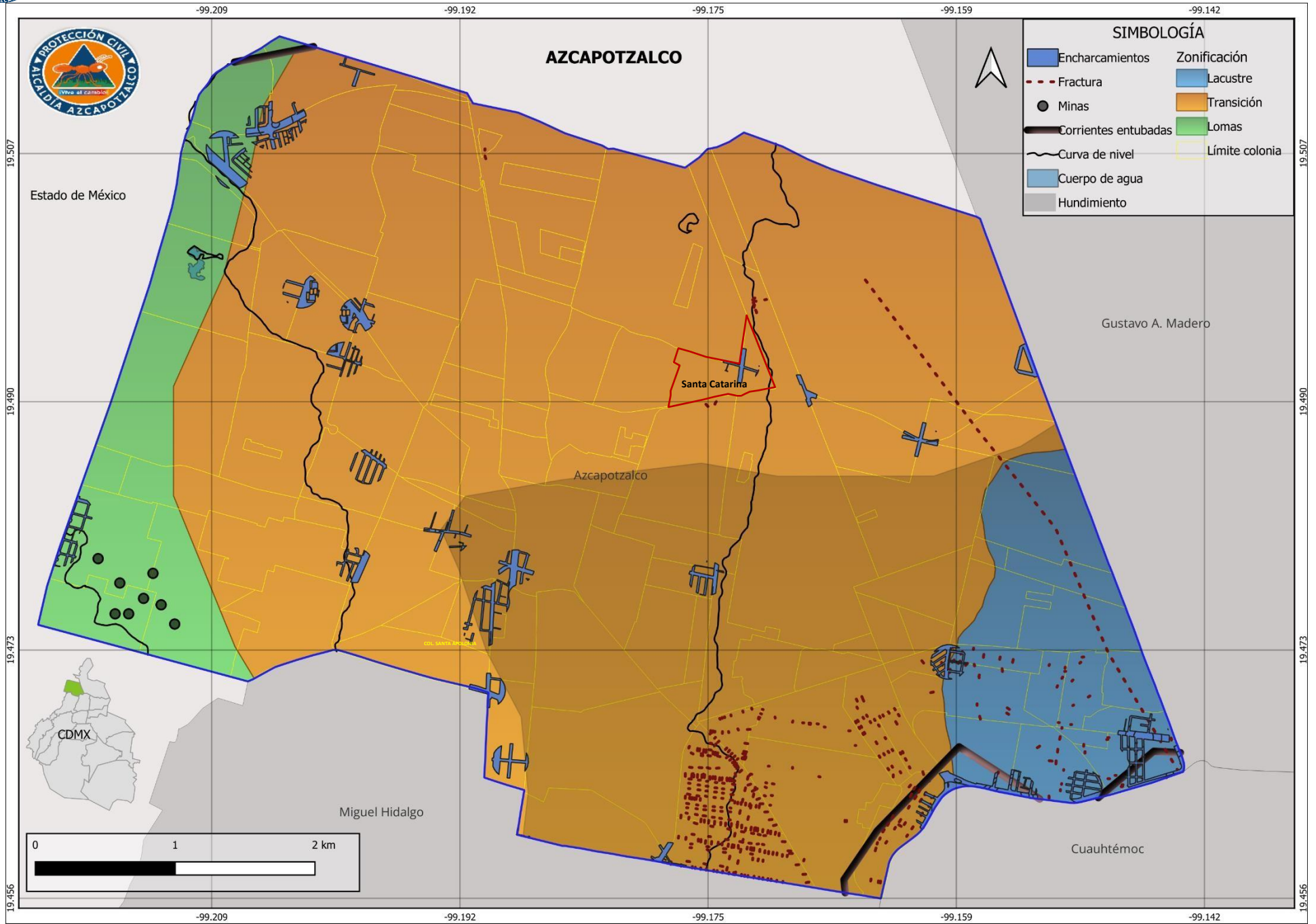
Para consultar información relacionada con  
tu colonia Ingresa al siguiente QR

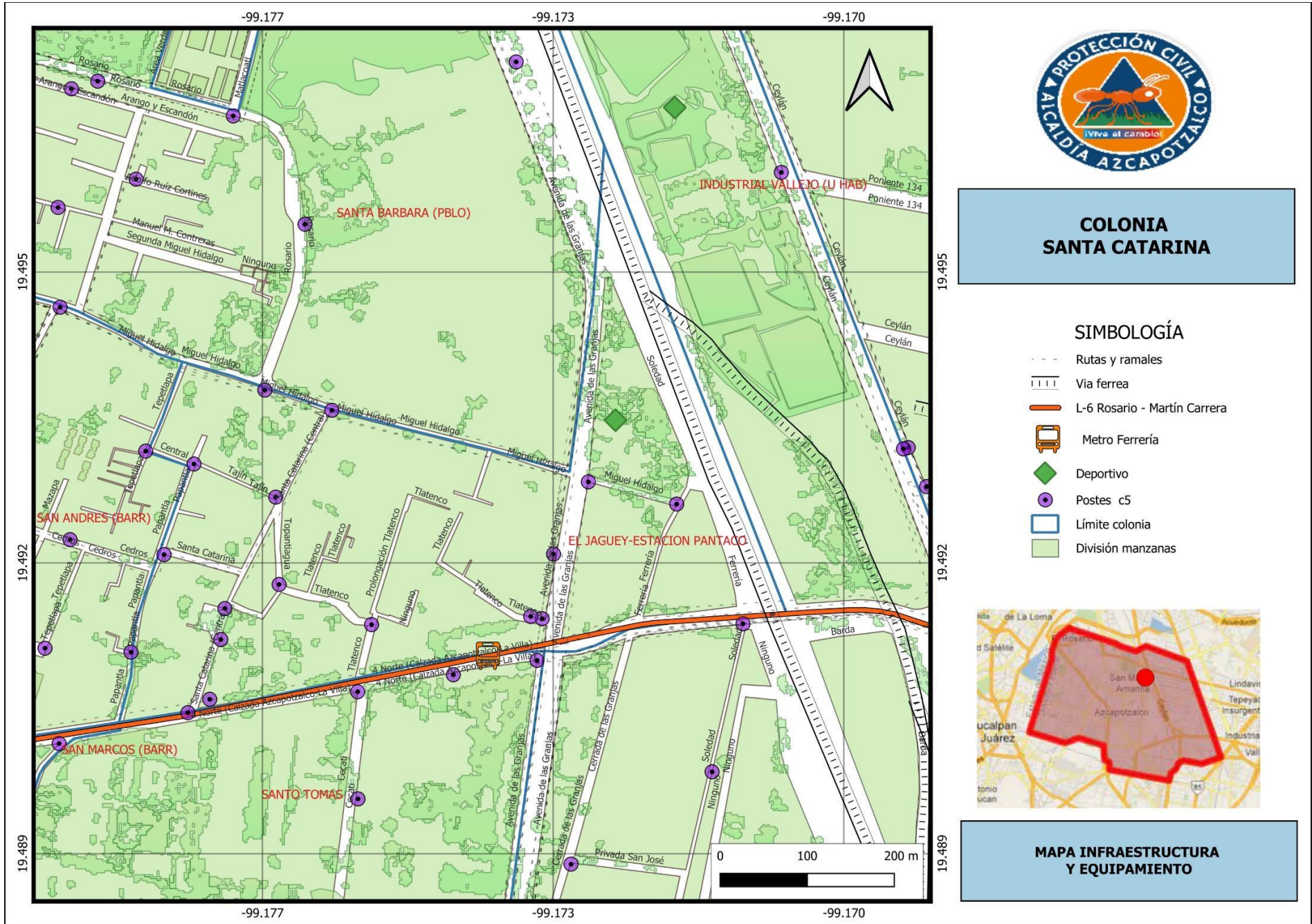


<https://azcapotzalco.cdmx.gob.mx/proteccion-civil/>



# COLONIA SANTA CATARINA, AZCAPOTZALCO, CIUDAD DE MÉXICO





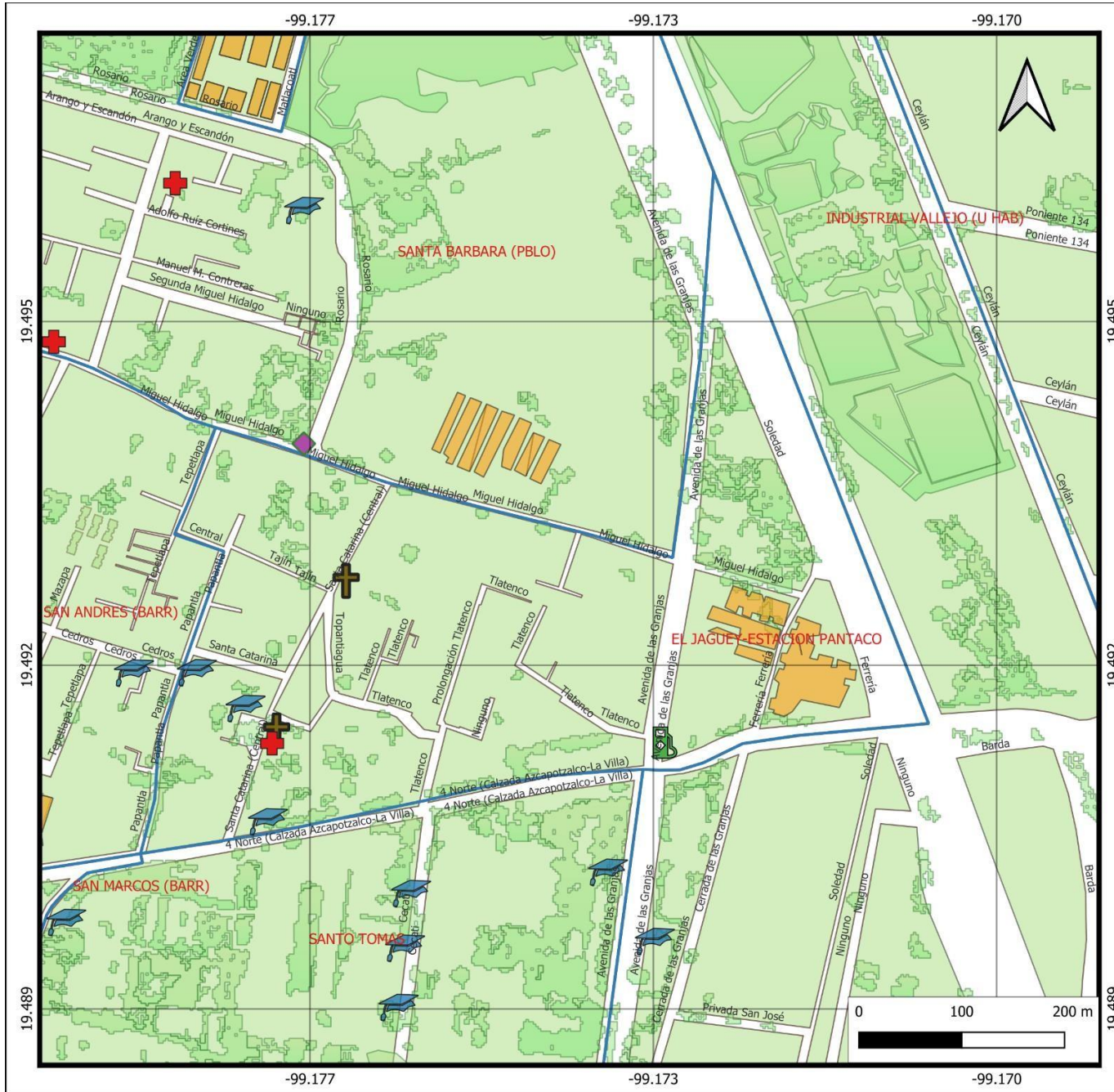
**COLONIA  
SANTA CATARINA**

**SIMBOLOGÍA**

- Rutas y ramales
- Via ferrea
- L-6 Rosario - Martín Carrera
- Metro Ferrería
- Deportivo
- Postes c5
- Límite colonia
- División manzanas



**MAPA INFRAESTRUCTURA  
Y EQUIPAMIENTO**



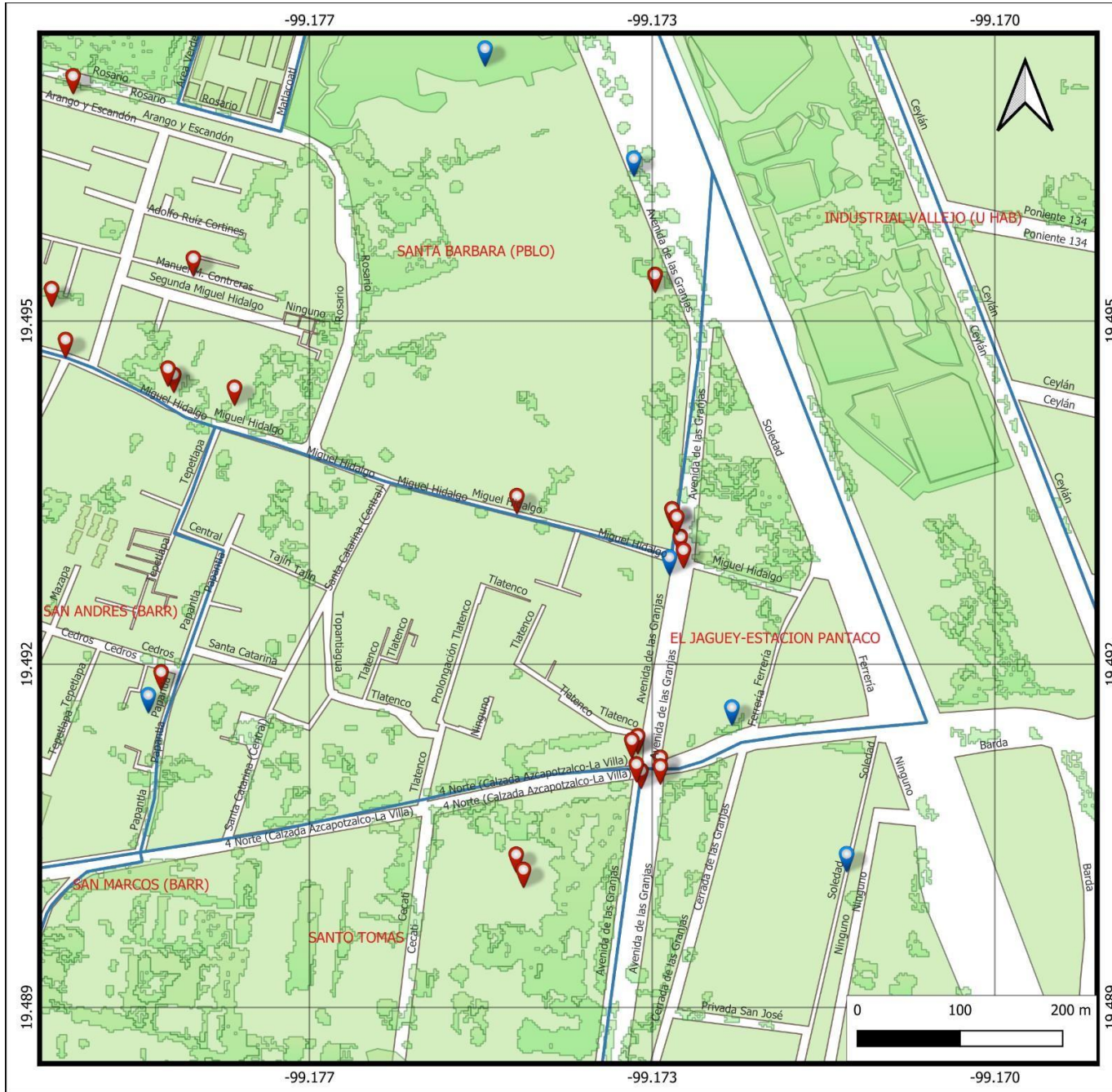
**COLONIA  
SANTA CATARINA**

**SIMBOLOGÍA**

- Escuelas
- Salud
- Religión
- Asistencia social
- Gasolinera
- Unidad habitacional
- Límite colonia
- División manzanas



**MAPA  
SISTEMAS EXPUESTOS**



**COLONIA  
SANTA CATARINA**

**SIMBOLOGÍA**

-  Incidentes urbanos
-  PIPC vigente
-  Límite colonia
-  División manzanas



**MAPA REPORTES  
PROTECCIÓN CIVIL**



## COLONIA SANTA CATARINA, AZCAPOTZALCO, CIUDAD DE MÉXICO

### SISTEMAS EXPUESTOS

INMUEBLE	NOMBRE DEL SERVICIO
ESCUELAS	COLEGIO AMERICANO SOTERO PRIETO CANDIDO NAVARRO
RELIGIÓN	DE DIOS DEL 7o DIA PARROQUIA SANTA CATARINA
SALUD	CENTRO DE SALUD SANTA CATARINA
ASISTENCIA SOCIAL	CENTRO SOCIAL Y CULTURAL PARQUE DE ESTUDIANTE
GASOLINERA	SUPERSERVICIO GRANJAS SA

### RAMALES

RUTA 3 003 METRO NORMAL - SANTA BARBARA RUTA 106 RUTA 106 AZCAPOTZALCO - VALLEJO	RUTA 3 003 METRO NORMAL - SAN ANDRES
STC-METRO LÍNEA 6	
EL ROSARIO - MARTÍN CARRERA	ESTACIÓN FERRERÍA

### AGENTES REGULADORES

HOSPITALES	BOMBEROS
U.MED.FAM. NO 40 SIGLO XXI IMSS – 500 METROS	CENTRAL DE BOMBEROS AZCAPOTZALCO – 1.2 KM

### PIPC REGISTRADO-VIGENTE

RIESGO	FECHA REGISTRO	VIGENCIA	ALIAS	CALLE	COLONIA	POB. FIJA	POB. FLOT
M	20/06/2022	20/06/2024	DEPOSITO RODRIGUEZ	CALZADA AZCAPOTZALCO LA VILLA	SANTA CATARINA	9	2
B	28/03/2023	28/03/2025	TIENDA 50DJF FERRERIA MEX	HIDALGO	PUEBLO SANTA CATARINA	10	50

### INCIDENTES URBANOS

FECHA	TAXONOMÍA	CALLE	COLONIA	LESIONADOS	FALLECIDOS	UNIDAD DE APOYO
24/01/2023	CONTAMINACION DEL AGUA	AZCAPOTZALCO LA VILLA No. 851 Y NORTE 45	SANTO TOMAS	0	0	PC-AZC-424
31/01/2023	SOLICITUD DE AMBULANCIA	AVENIDA DE LAS GRANJAS Y ANTIGUA CALZADA DE GUADALUPE	FERRERIA	1	0	PC-AZC-441
31/01/2023	SOLICITUD DE AMBULANCIA	ANTIGUA C DE GUADALUPE Y AVENIDA DE LAS GRANJAS	SANTA CATARINA	3	0	PC-AZC-441
01/02/2023	SOLICITUD DE AMBULANCIA	AV DE LAS GRANJAS Y MIGUEL HIDALGO	SANTA CATARINA	1	0	PC-AZC-441
03/02/2023	ACCIDENTES EN VEHÍCULOS PARTICULARES	AV DE LAS GRANJAS Y AZCAPOTZALCO LA VILLA	SANTA CATARINA	1	0	PC-AZC-441
08/02/2023	SOLICITUD DE AMBULANCIA	AV. DE LAS GRANJAS Y ANT CALZ. GUADALUPE	SANTA CATARINA	1	0	PC-AZC-424



# COLONIA SANTA CATARINA, AZCAPOTZALCO, CIUDAD DE MÉXICO

## INCIDENTES URBANOS

FECHA	TAXONOMÍA	CALLE	COLONIA	LESIONADOS	FALLECIDOS	UNIDAD DE APOYO
11/02/2023	CAÍDA DE ÁRBOLES Y/O RAMAS	MIGUEL HIDALGO Y AVENIDA DE LAS GRANJAS	SANTA CATARINA	0	0	PC-AZC-424
17/02/2023	ACCIDENTES EN VEHÍCULOS PARTICULARES	AZCAPOTZALCO- LA VILLA	SANTA CATARINA	1	0	
14/03/2023	CAÍDA DE ÁRBOLES Y/O RAMAS	AVENIDA DE LAS GRANJAS Y AZCAPOTZALCO LA VILLA	EL JAGUEY	0	0	PC-AZC-367
16/03/2023	CAÍDA DE ÁRBOLES Y/O RAMAS	AVENIDA DE LAS GRANJAS Y MATLACOATL	SANTA BARBARA	0	0	PC-AZC-367
29/03/2023	SOLICITUD DE AMBULANCIA	AVENIDA DE LAS GRANJAS Y MATLACOATL	SANTA BARBARA	1	0	PC-AZC-424



Análisis		
REUSE - Incendios Urbanos	4	
REUSE - Plaga	No presenta	
REUSE - Accidentes	5	
REUSE - Actos de Sabotaje o Terrorismo	1	
REUSE - Interrupción de servicios vitales y sistemas estratégicos	3	
REUSE - Inundación	1	
REUSE - Concentraciones Masivas de Población	1	
REUSE - Granizo	No presenta	

### ANÁLISIS EN EL ATLAS DE RIESGOS DE LA CIUDAD DE MÉXICO- ZONIFICACIÓN GEOTÉCNICA

**ZONA II. TRANSICIÓN.** EN LA QUE LOS DEPÓSITOS PROFUNDOS SE ENCUENTRAN A 20 M DE PROFUNDIDAD, O MENOS, Y QUE ESTÁ CONSTITUIDA PREDOMINANTEMENTE POR ESTRATOS ARENOSOS Y LIMO ARENOSOS INTERCALADOS CON CAPAS DE ARCILLA LACUSTRE; EL ESPESOR DE ÉSTAS ES VARIABLE ENTRE DECENAS DE CENTÍMETROS Y POCOS METRO