

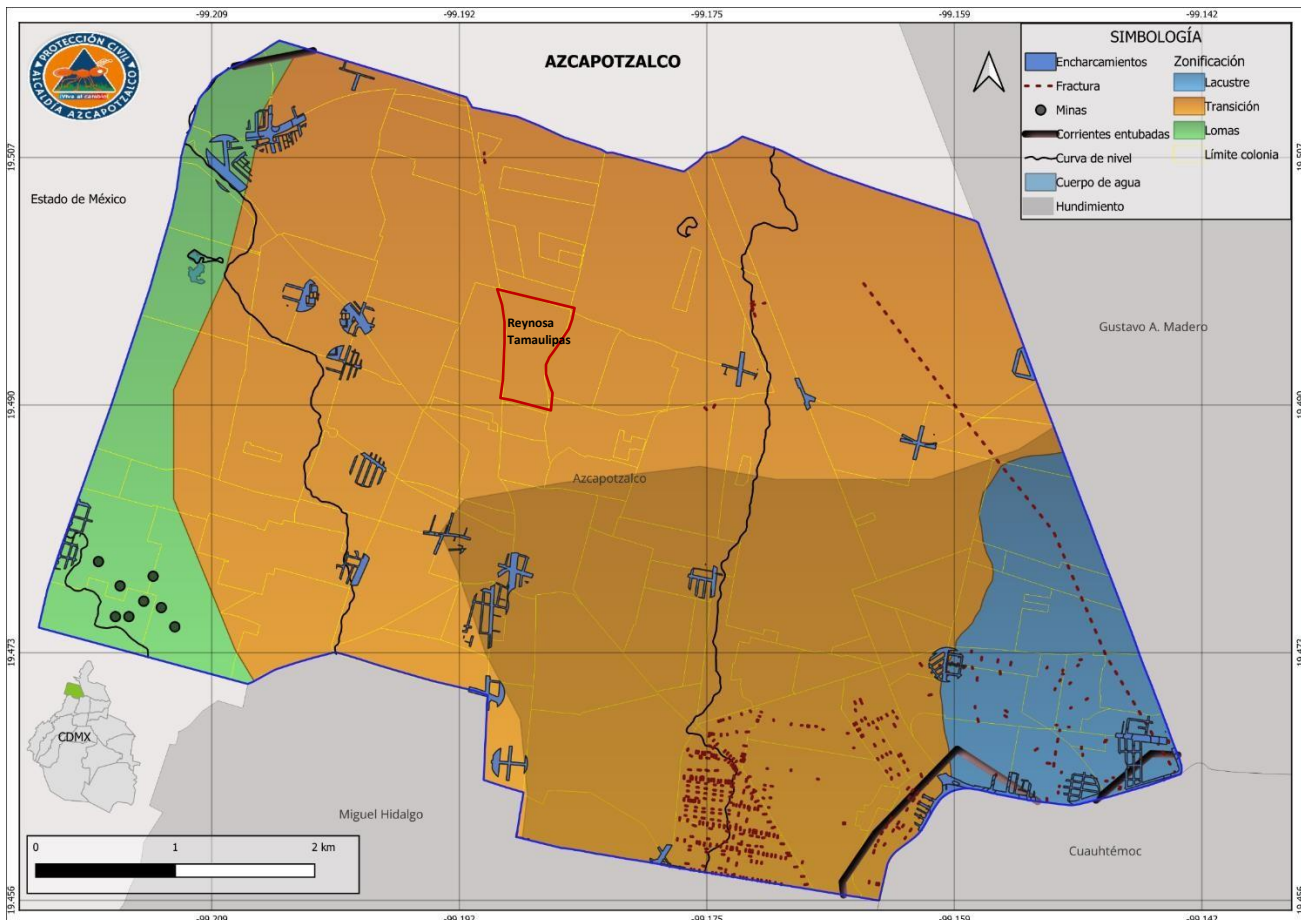


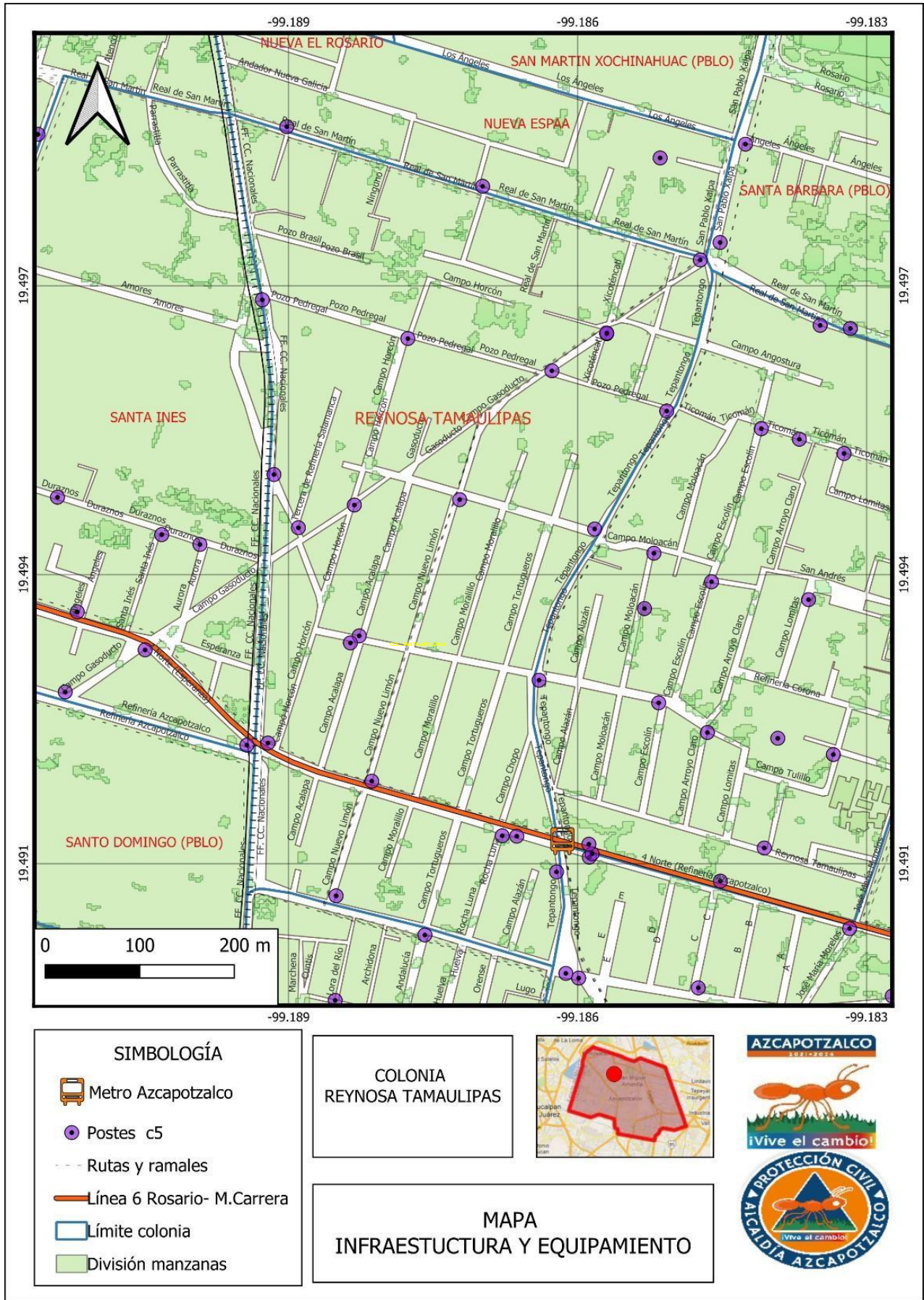
Colonia Reynosa Tamaulipas 02200, Azcapotzalco, Ciudad de México

POBLACIÓN TOTAL: 7,252

VIVIENDAS TOTALES: 2,335

FUENTE: censo de población y vivienda 2020.

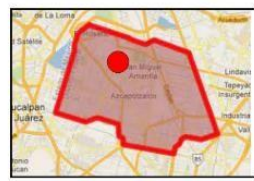




SIMBOLOGÍA

- Metro Azcapotzalco
- Postes c5
- Rutas y ramales
- Línea 6 Rosario- M.Carrera
- Límite colonia
- División manzanas

COLONIA
REYNOSA TAMAULIPAS



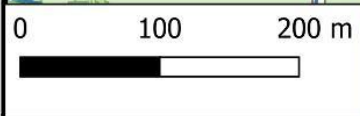
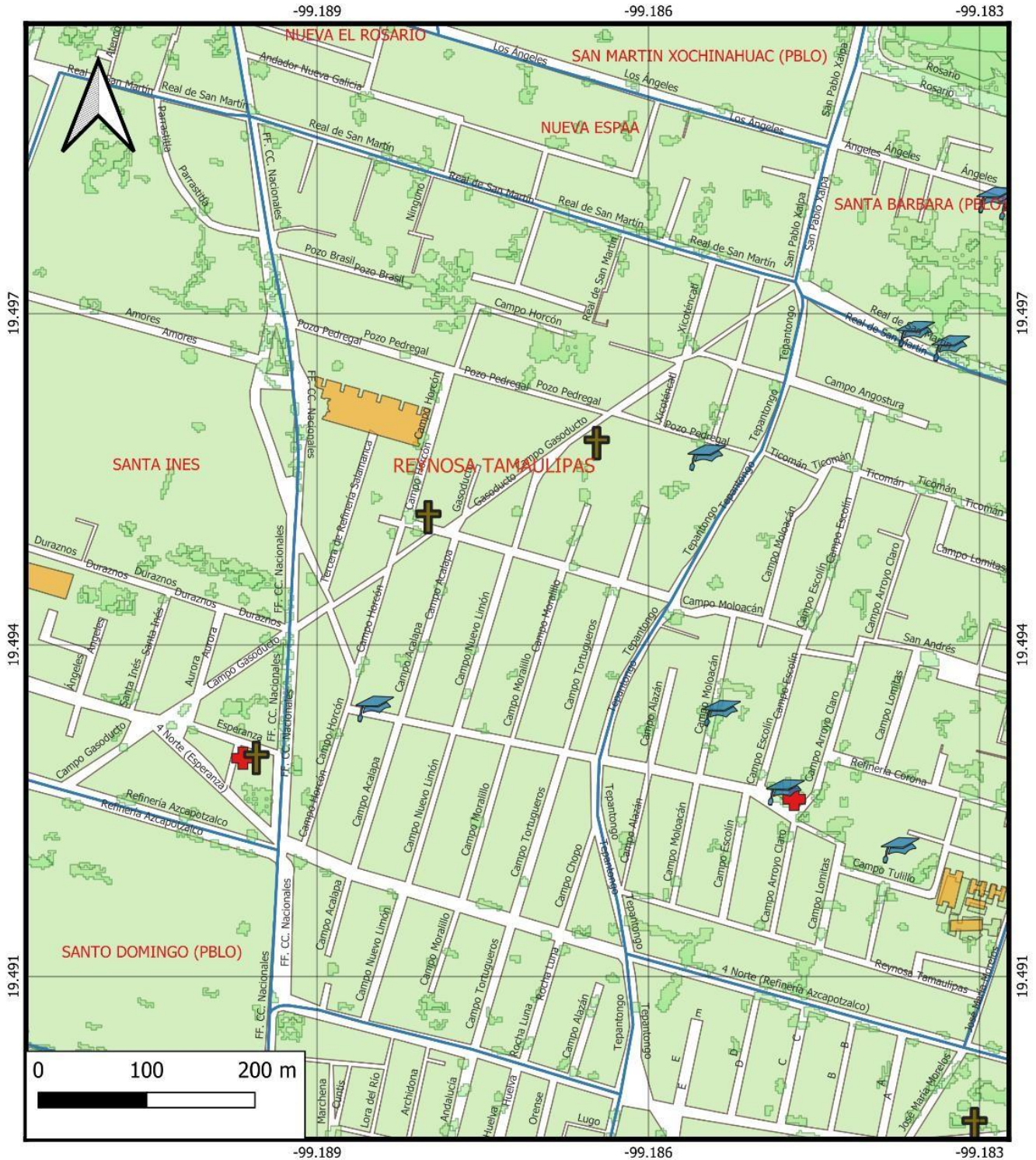
AZCAPOTZALCO
2012-2016

PROTECCIÓN CIVIL
ALCALDÍA AZCAPOTZALCO
¡Vive el cambio!

MAPA
INFRAESTRUCTURA Y EQUIPAMIENTO



COLONIA REYNOSA TAMAULIPAS, AZCAPOTZALCO, CIUDAD DE MÉXICO



- SIMBOLOGÍA**
- Escuelas
 - Religión
 - Salud
 - Unidad habitacional
 - Límite colonia
 - División manzanas

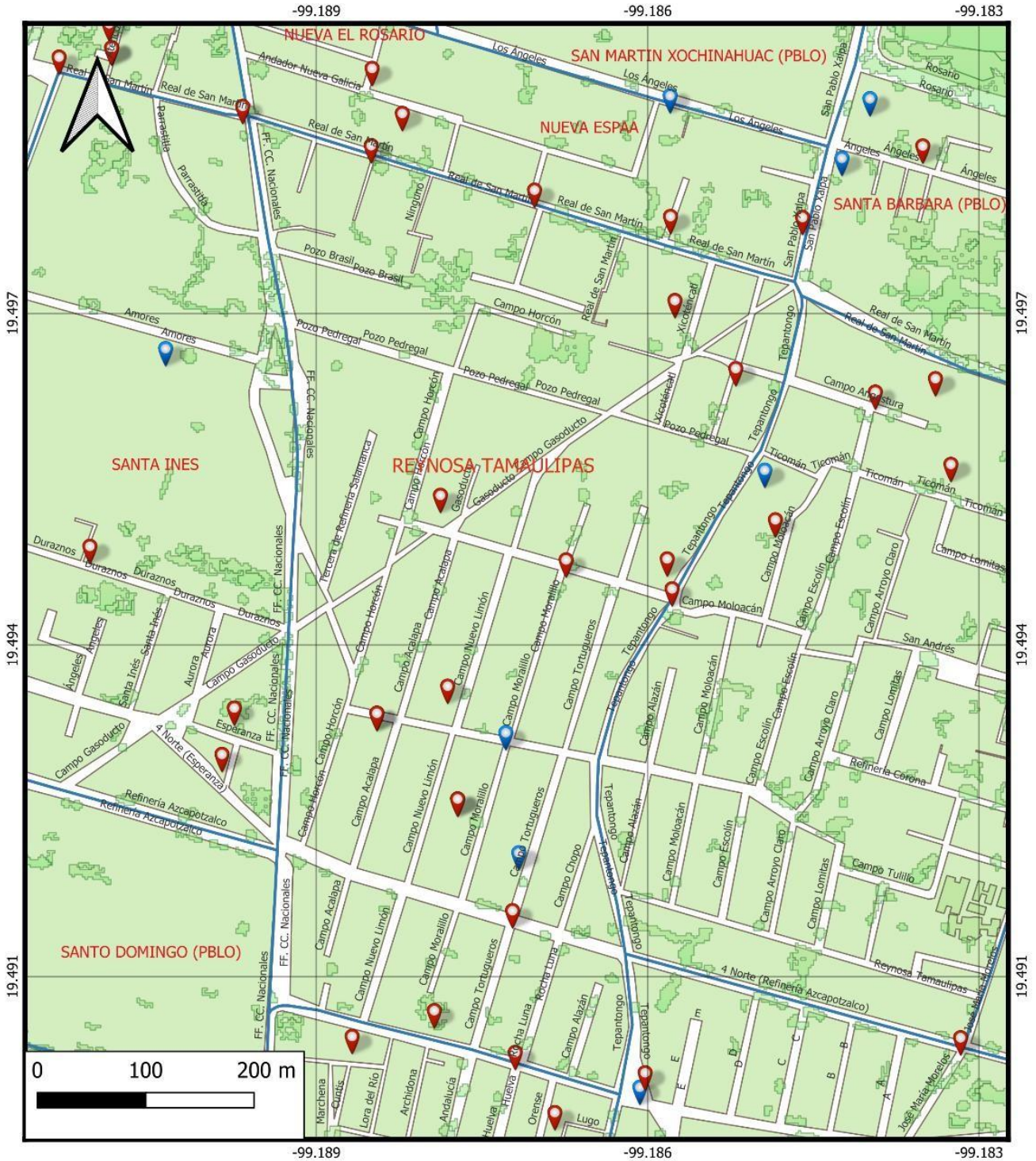
**COLONIA
REYNOSA TAMAULIPAS**



**MAPA
SISTEMAS EXPUESTOS**



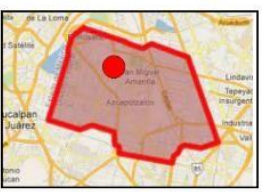
COLONIA REYNOSA TAMAULIPAS, AZCAPOTZALCO, CIUDAD DE MÉXICO



SIMBOLOGÍA

- Incidentes urbanos
- PIPC vigente
- Límite colonia
- División manzanas

**COLONIA
REYNOSA TAMAULIPAS**



**MAPA REPORTES
PROTECCIÓN CIVIL**





COLONIA REYNOSA TAMAULIPAS, AZCAPOTZALCO, CIUDAD DE MÉXICO

SISTEMAS EXPUESTOS		
INMUEBLE	NOMBRE DEL SERVICIO	
ESCUELAS	PRIM. MENAGEN BEGUIN	PRIM. CIUDAD REYNOSA
RELIGIÓN	CENTRO CRISTIANO PENIEL INDEFAT	PARROQUIA DEL SAGRADO CORAZON DE JESUS

RAMALES	
ROSARIO-SAN PABLO-CARTONERA-CUITLÁHUAC LA VILLA - ROSARIO (MICROS) DO	METRO POPOTLA UNIDAD CTM EL ROSARIO 2 CUITLÁHUAC REYNOSA SAN PABLO
STC-METRO LÍNEA 6	
EL ROSARIO - MARTÍN CARRERA	ESTACIÓN UAM AZCAPOTZALCO

AGENTES REGULADORES	
HOSPITALES	BOMBEROS
U.MED.FAM. NO 40 SIGLO XXI IMSS – 1 KM	CENTRAL DE BOMBEROS AZCAPOTZALCO – 1.2 KM

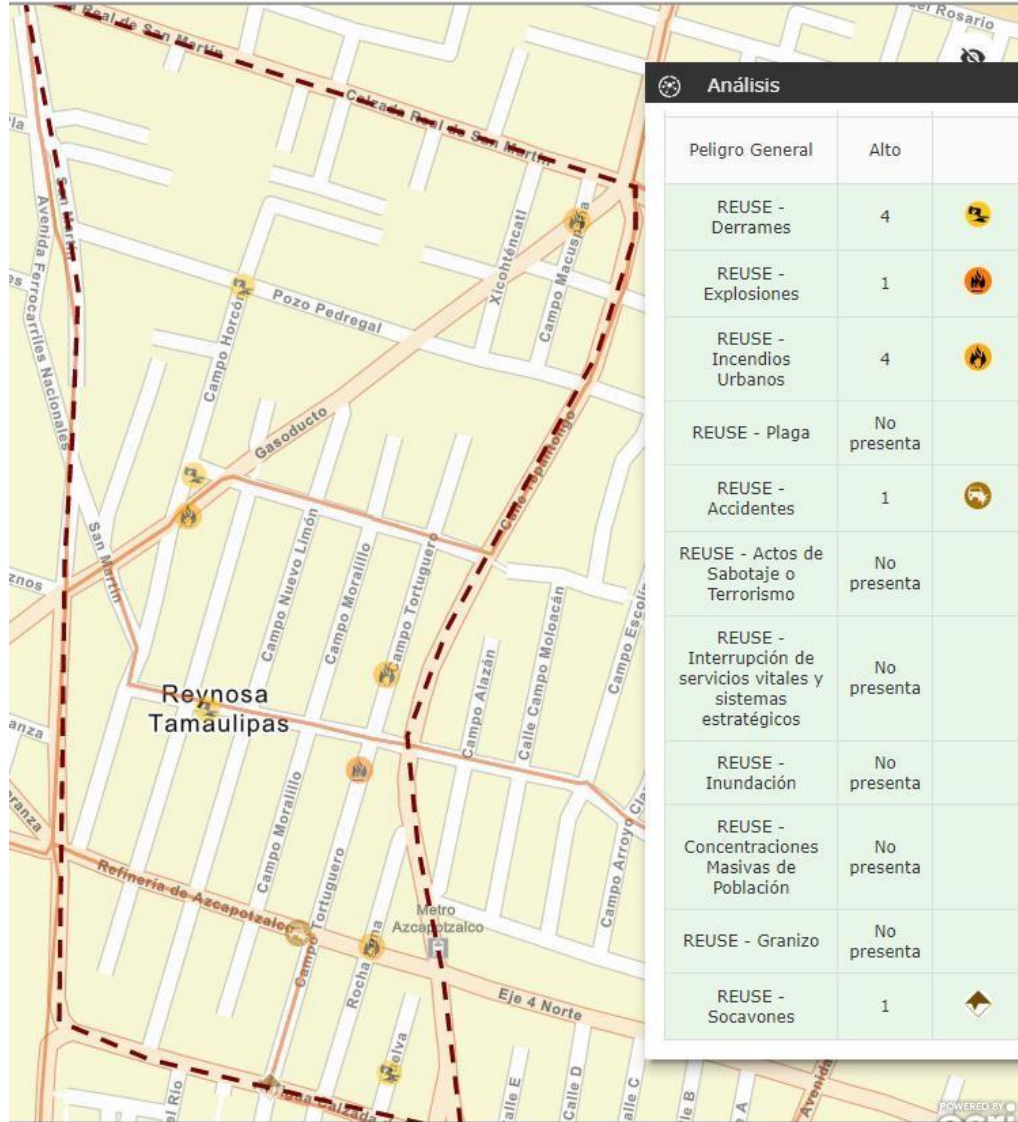
PIPC REGISTRADO-VIGENTE							
RIESGO	FECHA REGISTRO	VIGENCIA	ALIAS	CALLE	COLONIA	POB. FIJA	POB. FLOT
B	24/06/2021	24/06/2023	50NR8 MORALILLO MEX	CAMPO MORALILLO	REYNOSA TAMAULIPAS	3	50
A	09/08/2022	09/08/2024	ESTANCIA INFANTIL KIPLING	CAMPO TORTUGUERO	REYNOSA TAMAULIPAS	18	14

INCIDENTES URBANOS						
FECHA	TAXONOMÍA	CALLE	COLONIA	LESIONADO	FALLECIDO	UNIDAD DE APOYO
17/01/2023	FUGA DE GAS NATURAL EN TOMAS DOMICILIARIAS	TEPANTONGO Y REFINERIA SALAMANCA	REYNOSA TAMAULIPAS	0	0	PC-AZC-367
03/02/2023	CAÍDA DE ÁRBOLES Y/O RAMAS	REAL DE SAN MARTIN Y XICOTENCATL	REYNOSA TAMAULIPAS	0	0	PC-AZC-424
07/02/2023	SOLICITUD DE AMBULANCIA	CAMPO MACUSPAN	REYNOSA TAMAULIPAS	1	0	PC-AZC-441
12/02/2023	INCENDIO DE CASAS HABITACION	CAMPO MORALILLO Y REFINERIA SALAMANCA	REYNOSA TAMAULIPAS	1	0	PC-AZC-367
27/02/2023	ACCIDENTES EN VEHÍCULOS PARTICULARES	AV. GASEODUCTO	REYNOSA TAMAULIPAS	1	0	
27/02/2023	SOLICITUD DE AMBULANCIA	CAMPO NUEVO LIMON	REYNOSA TAMAULIPAS	1	0	
03/03/2023	CAÍDA DE ÁRBOLES Y/O RAMAS	CAMPO ACALAPA	REYNOSA TAMAULIPAS	0	0	PC-AZC-424
03/03/2023	ACCIDENTES EN VEHÍCULOS PARTICULARES	CAMPO TORTUGUERO Y REFINERIA AZCAPOTZALCO	REYNOSA TAMAULIPAS	1	0	PC-AZC-441
24/03/2023	CAÍDA DE ÁRBOLES Y/O RAMAS	CAMPO MORALILLO	REYNOSA TAMAULIPAS	0	0	PC-AZC-424



ANÁLISIS EN EL ATLAS DE RIESGOS DE LA CIUDAD DE MÉXICO- ZONIFICACIÓN GEOTÉCNICA

ZONA II. TRANSICIÓN. EN LA QUE LOS DEPÓSITOS PROFUNDOS SE ENCUENTRAN A 20 M DE PROFUNDIDAD, O MENOS, Y QUE ESTÁ CONSTITUIDA PREDOMINANTEMENTE POR ESTRATOS ARENOSOS Y LIMO ARENOSOS INTERCALADOS CON CAPAS DE ARCILLA LACUSTRE; EL ESPESOR DE ÉSTAS ES VARIABLE ENTRE DECENAS DE CENTÍMETROS Y POCOS METRO



Para consultar información relacionada con tu colonia Ingresa al siguiente QR



<https://azcapotzalco.cdmx.gob.mx/proteccion-civil/>