



COLONIA SAN SALVADOR XOCHIMANCA

Colindancias
Norte: Col. Obrero Popular
Sur: Alcaldía Miguel Hidalgo
Este: Col. Nueva Santa María
Oeste: Col. Clavería

Leyenda

Martes Vecinal



Los martes... ¡son vecinales!

Recuerda que en los #MartesVecinales, ¡todos y juntos!
Camina, conoce y acerquate a la Alcaldesa y su #TendServicio
para platicar de tu colonia y las necesidades que hay en ella

#ViveElCambio
f @AzcapotzalcoMX @alcaldia_azcapotzalco



COLONIA SAN SALVADOR XOCHIMANCA, AZCAPOTZALCO, CIUDAD DE MÉXICO

Población total 931
Viviendas totales 324
INEGI. Censo de población y vivienda 2020

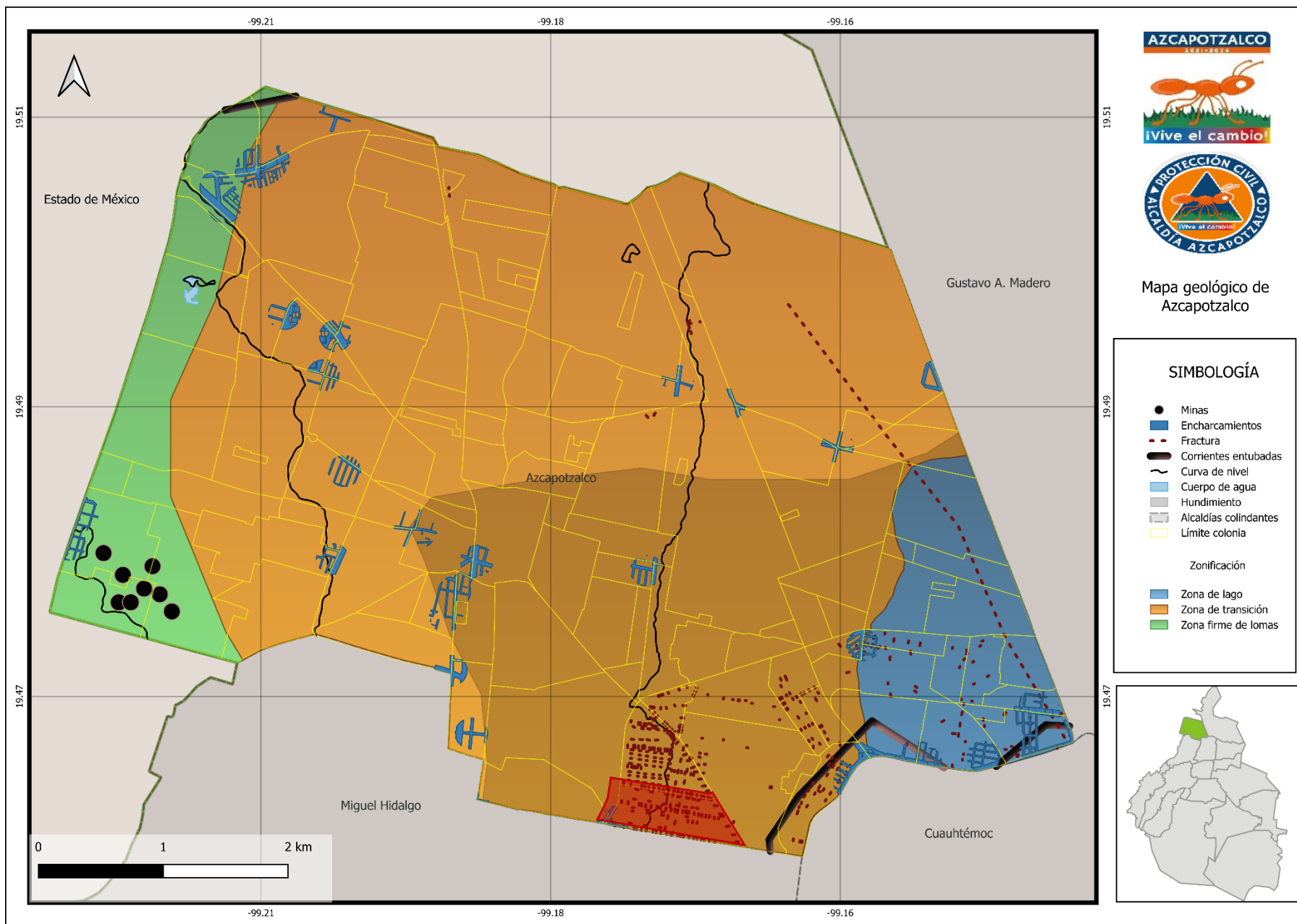
Recorrido de la alcaldesa Maestra Margarita Saldaña Hernández.

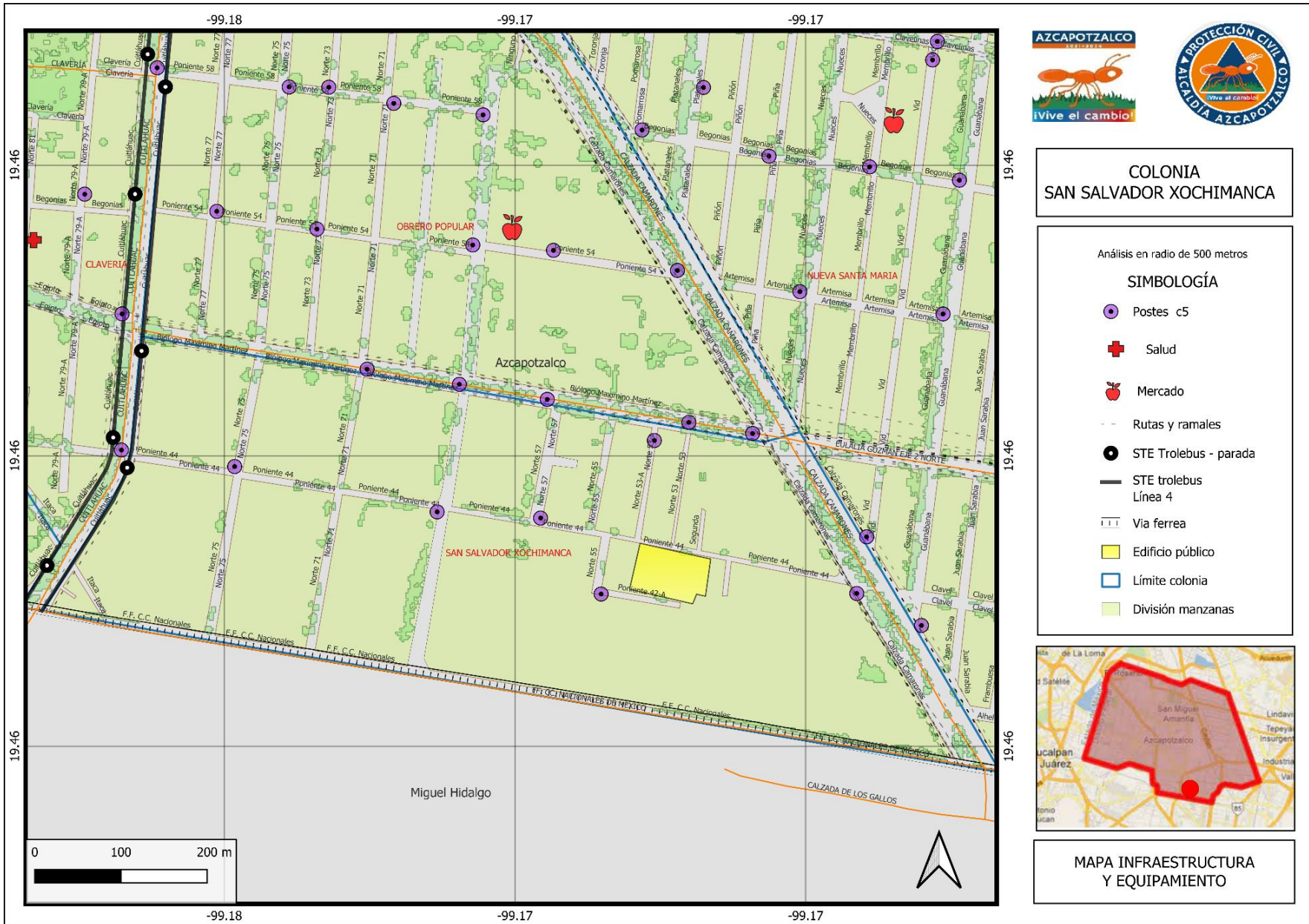
Para consultar información relacionada con tu colonia ingresa al siguiente QR

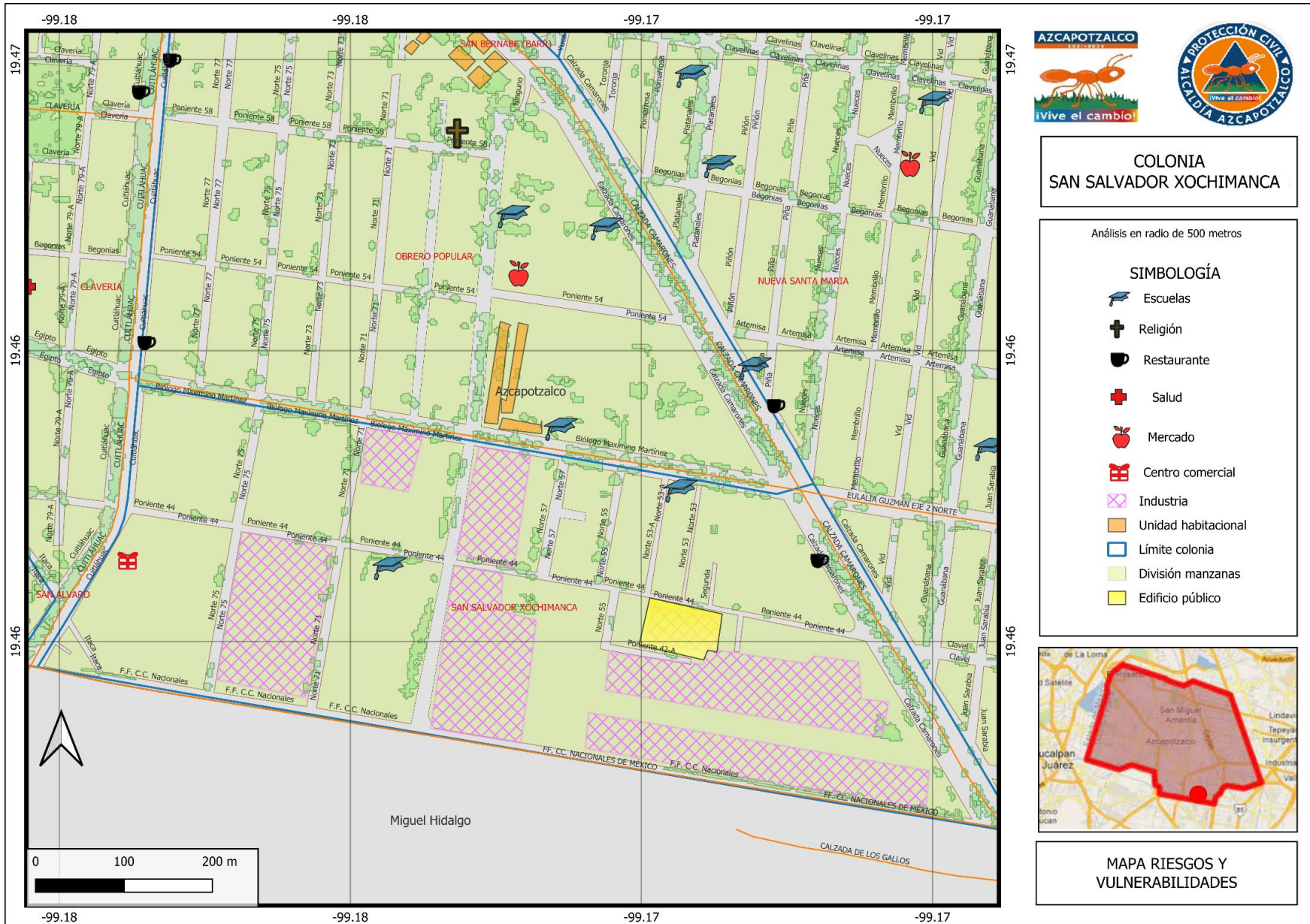


<https://azcapotzalco.cdmx.gob.mx/proteccion-civil/>

Alcaldía Azcapotzalco
Dirección Ejecutiva de la Unidad de Gestión Integral de Riesgos y
Protección Civil









COLONIA
SAN SALVADOR XOCHIMANCA

- Análisis en radio de 500 metros
- SIMBOLOGÍA**
 Incidentes urbanos
- Accidente vial
 - Árbol den riesgo
 - Baches
 - Clínico
 - Fuga/Derrame
 - Incendio/Explosión
 - Rescate urbano
 - Revisiones técnicas
 - División manzanas
 - Límite colonia



MAPA REPORTES
PROTECCIÓN CIVIL

Alcaldía Azcapotzalco
Dirección Ejecutiva de la Unidad de Gestión Integral de Riesgos y
Protección Civil



RIESGOS Y VULNERABILIDADES EN LA COLONIA	
INMUEBLE	NOMBRE DEL SERVICIO
ESCUELA	PRIMARIA AMERICA LATINA UNIVERSIDAD TECNOLOGICA DE MEXICO CAMPUS CUITLAHUAC
CENTRO COMERCIAL	DIAGONAL CUITLÁHUAC
RESTAURANTE	FINCA SANTA CRUZ
EDIFICIO PÚBLICO	DIAGONAL CUITLÁHUAC

RUTAS DE TRANSPORTE TERRESTRE	
METRO POPOTLA UNIDAD CTM EL ROSARIO 2	PEÑÓN RCA VÍCTOR CUITLÁHUAC
STE TROLEBUS LÍNEA 6 Metro El Rosario - Metro Chapultepec PARADA PONIENTE 44 PARADA PONIENTE 48	

DISTANCIAS A HOSPITAL Y BOMBEROS	
HOSPITALES	BOMBEROS
URGENCIAS MEDICAS UM 800 METROS	CENTRAL DE BOMBEROS AZCAPOTZALCO 3 KM

INCIDENTES URBANOS ATENDIDOS POR PROTECCIÓN CIVIL EN LA COLONIA EN 2023						
FECHA	TAXONOMÍA	CALLE	COLONIA	COLONIA	LESIONADO	FALLECIDO
26/01/2023	INCENDIO URBANO	INCENDIO DE PUESTO SEMIFIJO	NORTE 67 Y PONIENTE 44	SAN SALVADOR XOCHIMANCA	0	0
01/03/2023	SOLICITUD DE AMBULANCIA	VALORACIÓN MÉDICA	EJE 3 CAMARONES Y BIOLOGO MAXIMINO	SAN SALVADOR XOCHIMANCA	1	0
31/03/2023	ACCIDENTES EN VEHÍCULOS PARTICULARES	CHOQUE	BIOLOGO MAXIMINO MARTINEZ Y NORTE 75	SAN SALVADOR XOCHIMANCA	2	0
27/04/2023	CAÍDA DE ÁRBOLES Y/O RAMAS	ÁRBOL EN RIESGO	NORTE 55	SAN SALVADOR XOCHIMANCA	0	0
18/06/2023	CORTO CIRCUITO EN TRANSFORMADOR	EXPLOSIÓN DE TRANSFORMADOR	PONIENTE 57 Y NORTE 44	SAN SALVADOR XOCHIMANCA	0	0
12/07/2023	CAÍDA DE ÁRBOLES Y/O RAMAS	ÁRBOL CAÍDO	PONIENTE 44	SAN SALVADOR XOCHIMANCA	0	0
12/07/2023	ACCIDENTES EN VEHÍCULOS PARTICULARES	ACCIDENTE VEHICULAR	PONIENTE 44	SAN SALVADOR XOCHIMANCA	2	0
24/07/2023	CAÍDA DE ÁRBOLES Y/O RAMAS	ÁRBOL EN RIESGO	NORTE 55	SAN SALVADOR XOCHIMANCA	0	0
26/08/2023	DERRAME DE SOLVENTES	FUGA DE AMONIACO	PONIENTE 44 Y ITACA	SAN SALVADOR XOCHIMANCA	2	0

REVISIONES REALIZADAS POR EL ÁREA TÉCNICA EN LA COLONIA EN 2023
SIN REGISTROS

ANÁLISIS EN EL ATLAS DE RIESGOS DE LA CIUDAD DE MÉXICO- ZONIFICACIÓN GEOTÉCNICA

ZONA II. TRANSICIÓN. EN LA QUE LOS DEPÓSITOS PROFUNDOS SE ENCUENTRAN A 20 M DE PROFUNDIDAD, O MENOS, Y QUE ESTÁ CONSTITUIDA PREDOMINANTEMENTE POR ESTRATOS ARENOSOS Y LIMO ARENOSOS INTERCALADOS CON CAPAS DE ARCILLA LACUSTRE; EL ESPESOR DE ÉSTAS ES VARIABLE ENTRE DECENAS DE CENTÍMETROS Y POCOS METRO

